

Mehrstrahl-Nassläuferzähler MNK-_{WV}



Abb. Zifferblatt MNK-HWV

Unsere WEHRLE Mehrstrahl-Nassläuferzähler bieten äußerste Zuverlässigkeit und setzen im Bezug auf Langlebigkeit Maßstäbe.

- Temperaturbereich bis 30 °C (kalt)
- Nenndurchfluss Q_3 2,5 bis Q_3 25
- Nennweite DN15 bis DN50
- Baulängen 105 mm bis 300 mm
- Zulassung MID-Messklasse (Q_3/Q_1) bis R250 horizontal und bis R80 vertikal
- 5-Rollen-Zählwerk
- Messinggehäuse WVG (DN50: Grauguss)
- Druckbelastung max. 1,6 MPa
- Optional: Vorbereitung zur Einbindung in diverse Fernauslesesysteme

Mehrstrahl-Nassläuferzähler

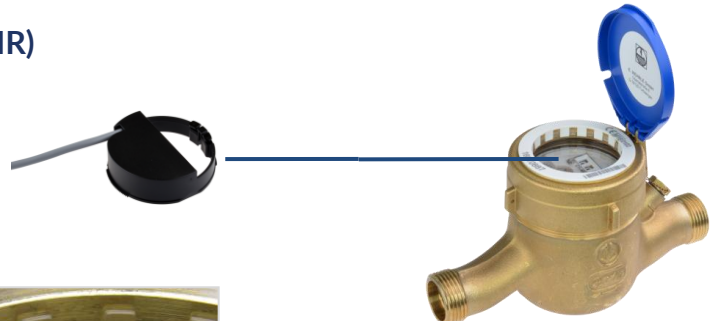
MNK- WV

FERN AUSLESEMÖGLICHKEITEN (AMR)

Nassläufer-Impulsmodul*,
 SO nach DIN 43864
 alternativ mit - 10 Liter je Impuls
 - 100 Liter je Impuls

* nur möglich bei vorausgerüsteten
 Zählern bzw. Messeinsätzen mit:

- Fixierring (transparent)
- Abtastzeiger AMR



Maximaler Komfort durch Funk-Fernauslesung

- Erfassung und Speicherung der Verbrauchsdaten
- Betreten Gebäude nicht mehr notwendig
- optionaler Anschluss an externen Funkpulsadapter (433 MHz, Schutzklasse IP68, Batterielebensdauer 12 Jahre) möglich



Eigenschaften Nassläufer-Impulsmodul

- Hochwertige Sensorik
- Manipulationsgeschützt
- Batterielebensdauer 12 Jahre
- Robuste Bauweise durch vergossene Elektronik
- Schutzklasse IP 68
- Funktionssicherheit durch interne Energieversorgung



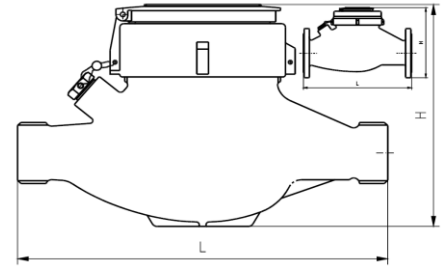
Mehrstrahl-Nassläuferzähler

MNK- WV

TECHNISCHE DATEN

Typ

MNK- ... = Kaltwasser von +0,1 °C bis +30 °C



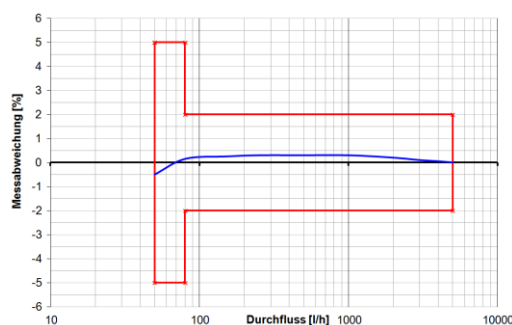
Einbaulage	Typ	Länge* L in mm	Höhe H in mm (ca.)	Nenndurch- fluss Q ₃ in m ³ /h	Nennweite DN in mm	Anschluss- gewinde in Zoll	Anlauf** in l/h	Durchfluss Q' bei 1 bar Druckverlust in l/h (ca.)	Gewicht in kg (ca.)
horizontal	MNK-HWV	165	104	2,5	15	G ¾ B	8	4500	1,4
		190	108	4	20	G 1 B	9	5600	1,6
		260	120	6,3	25	G 1 ¼ B	14	11000	2,4
		260	120	10	25	G 1 ¼ B	17	12500	2,4
		260	120	10	32	G 1 ½ B	17	12500	2,4
		300	143	16	40	G 2 B	19	24000	4,8
		270	155	25	50	G 2 ½ B	20	32000	6,9
		270	162	25	50	F50	20	32000	9,6
		300	155	25	50	G 2 ½ B	20	31000	6,9
		300	162	25	F50	F50	20	31000	9,6
Steigrohr	MNK-SWV	105	150	2,5	20	G 1 B	8	5500	1,8
		105	150	4	20	G 1 B	9	5500	1,8
		150	170	6,3	25	G 1 ¼ B	14	12500	2,9
		150	170	10	25	G 1 ¼ B	17	12500	2,9
		150	215	16	40	G 2 B	19	26000	5,4
Fallrohr	MNK-FWV	105	150	4	20	G 1 B	13	5500	2,1

* Zusätzliche Baulängen auf Anfrage

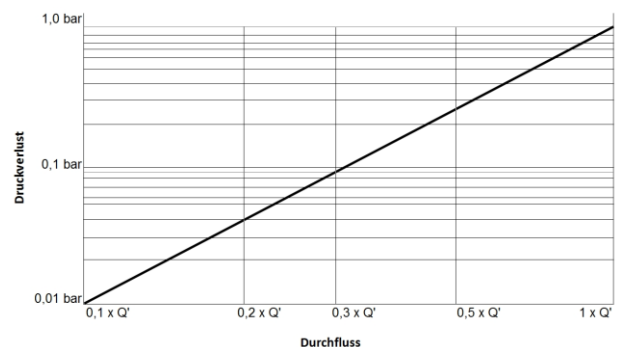
** Gerätetypische Werte in horizontaler Einbaulage

Irrtum und Änderungen vorbehalten.

Typische Fehlerkurve für Q₃ 4 R80H



Typische Druckverlustkurve



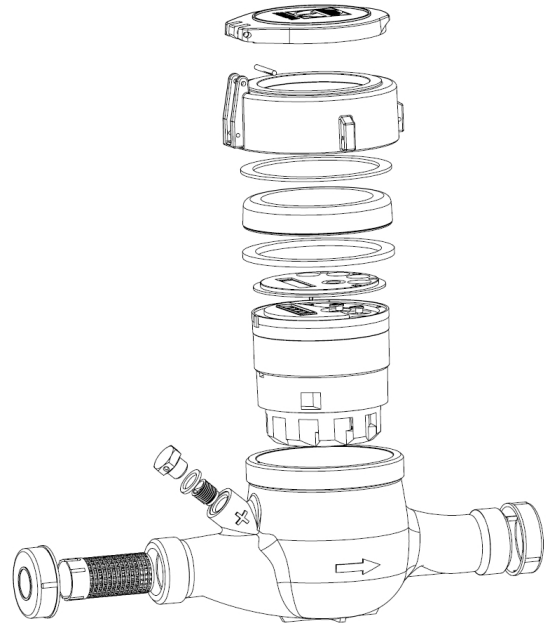
Mehrstrahl-Nassläuferzähler MNK- WV

ZULASSUNGEN / ZERTIFIKATE

EU-Baumusterprüfbescheinigung 2004/22/EG (MID)
nach

- OIML R49-1 (2006)
- OIML R49-2 (2004)
- DIN EN 14154-1
- DIN EN 14154-2
- DIN EN 14154-3

KTW, W270 (D)



SONDERAUSSTATTUNG

- Individuelle Beschriftung des Zählwerks bzw. des Schutzdeckels nach Kundenwunsch
- Einsteck-Rückflussverhinderer
- Individuelle Kunden-Seriennummer (bis max. 14-stellig)
- Vorbereitung für Fernauslesbarkeit (optional auf Kundenwunsch)

VARIANTEN



Abb. MNK-SWV (Steigrohr)

ohne Abb. MNK-FWV (Fallrohr)