

XPC - Kombipufferspeicher Kombinox



Tank in Tank Kombination zur Speicherung von Heizungswasser mit integrierten Warmwasserspeicher aus Edelstahl.

Verfügbare Modelle:

- XPC ohne Wärmetauscher
- XPCS mit einem Wärmetauscher
- XPCSS mit zwei Wärmetauscher

Die Wärmeträgerflüssigkeit (Heizungswasser) im Pufferspeicher und in den Primär- Glattrohrwärmetauschern muss als geschlossener Kreislauf, sprich ohne Sauerstoffinhalt betrieben werden, um der Korrosion vorzubeugen.



TECHNISCHE DATEN

Sanitär	Material:	Edelstahl AISI 316L (1.4404)
	Interne Behandlung:	gebeizt und passiviert
	Externe Behandlung:	gebeizt und passiviert
	Betrieb (P max. / T max.):	10 bar / 95°C
	Kathodischer Schutz:	Magnesiumanode
Puffer	Material:	S 235 Jr
	Interne Behandlung:	Roh
	Externe Behandlung:	Antirostschutz und Industrielack
	Betrieb (P max. / T max.):	3 bar / 95°C
Wärmetauscher oben (Kessel)	Material:	S 235 Jr
	Interne Behandlung:	Roh
Wärmetauscher unten (Solar)	Externe Behandlung:	Roh
	Typ:	Fest eingeschweißter Glattrohrwärmetauscher
	Betrieb (P max. / T max.):	10 bar / 95°C
Allgemeine Daten	Inhalt:	600 - 2000 Lt
	Garantie:	5 Jahre
	Wärmedämmung:	- PU-Hartschaum + PVC: Brandschutzklasse B3 (DIN 4102)
		- Polyester-Weichschaum + PVC: Brandschutzklasse B2 (DIN 4102)
	Referenznorm:	- PED 14/68/UE Art. 4 Par. 3 (Druckbehälter) - D.M. 6 April 2004 N.174 (Eignung der Materialien für den Kontakt mit Trinkwasser) - Direktive 2009/125/CE (Energy related Products)

Zubehör



Fremdstromanode



Elektronische Steuerung



Elektroheizpatrone mit Anschluss 11/2"

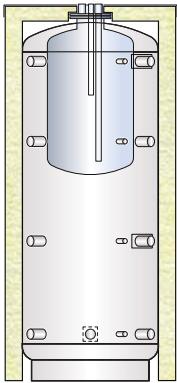


Thermostat

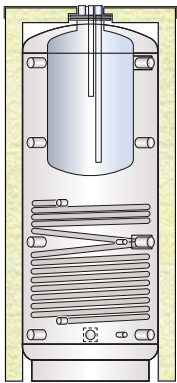


Thermometer

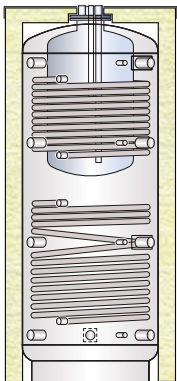




XPC - Kombipufferspeicher Kombinox ohne Wärmetauscher						
Dämmung Polyester-Weichs. 130 mm + PVC			Dämmung PU-Hartschaum + PVC			
Cod.	ErP		Cod.	Stärke (mm)	ErP	
			XPC 00600 R	50	C	
XPC 00800 F	C		XPC 00800 R	100	C	
XPC 01000 F	C		XPC 01000 R	100	C	
XPC 01500 F	C		XPC 01500 R	100	C	
XPC 02000 F	C		XPC 02000 R	100	C	

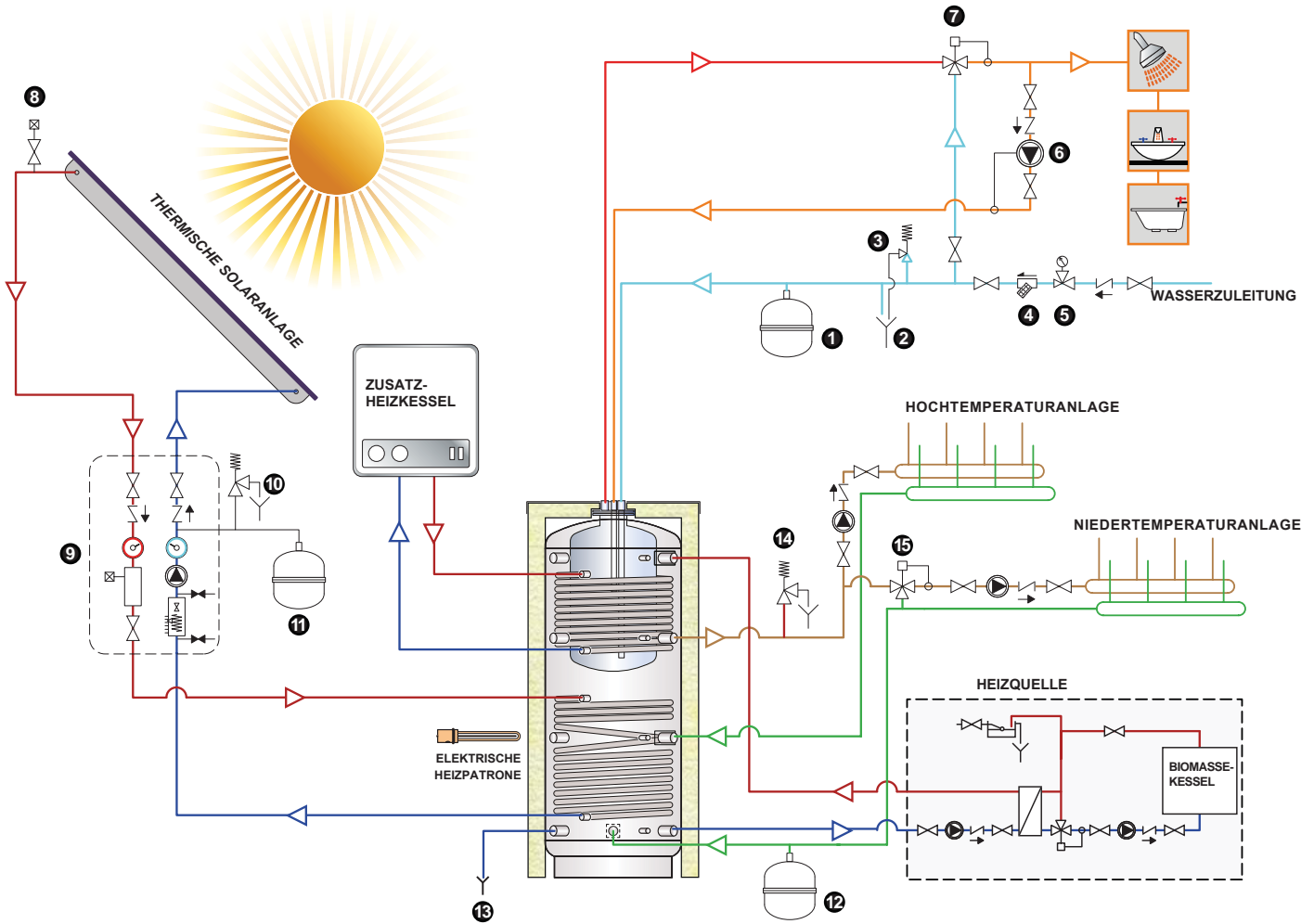


XPCS - Kombipufferspeicher Kombinox mit einem Wärmetauscher						
Dämmung Polyester-Weichs. 130 mm + PVC			Dämmung PU-Hartschaum + PVC			
Cod.	ErP		Cod.	Stärke (mm)	ErP	
			XPCS 00600 R	50	C	
XPCS 00800 F	C		XPCS 00800 R	100	C	
XPCS 01000 F	C		XPCS 01000 R	100	C	
XPCS 01500 F	C		XPCS 01500 R	100	C	
XPCS 02000 F	C		XPCS 02000 R	100	C	



XPCSS - Kombipufferspeicher Kombinox mit zwei Wärmetauschern						
Dämmung Polyester-Weichs. 130 mm + PVC			Dämmung PU-Hartschaum + PVC			
Cod.	ErP		Cod.	Stärke (mm)	ErP	
			XPCSS 00600 R	50	C	
XPCSS 00800 F	C		XPCSS 00800 R	100	C	
XPCSS 01000 F	C		XPCSS 01000 R	100	C	
XPCSS 01500 F	C		XPCSS 01500 R	100	C	
XPCSS 02000 F	C		XPCSS 02000 R	100	C	

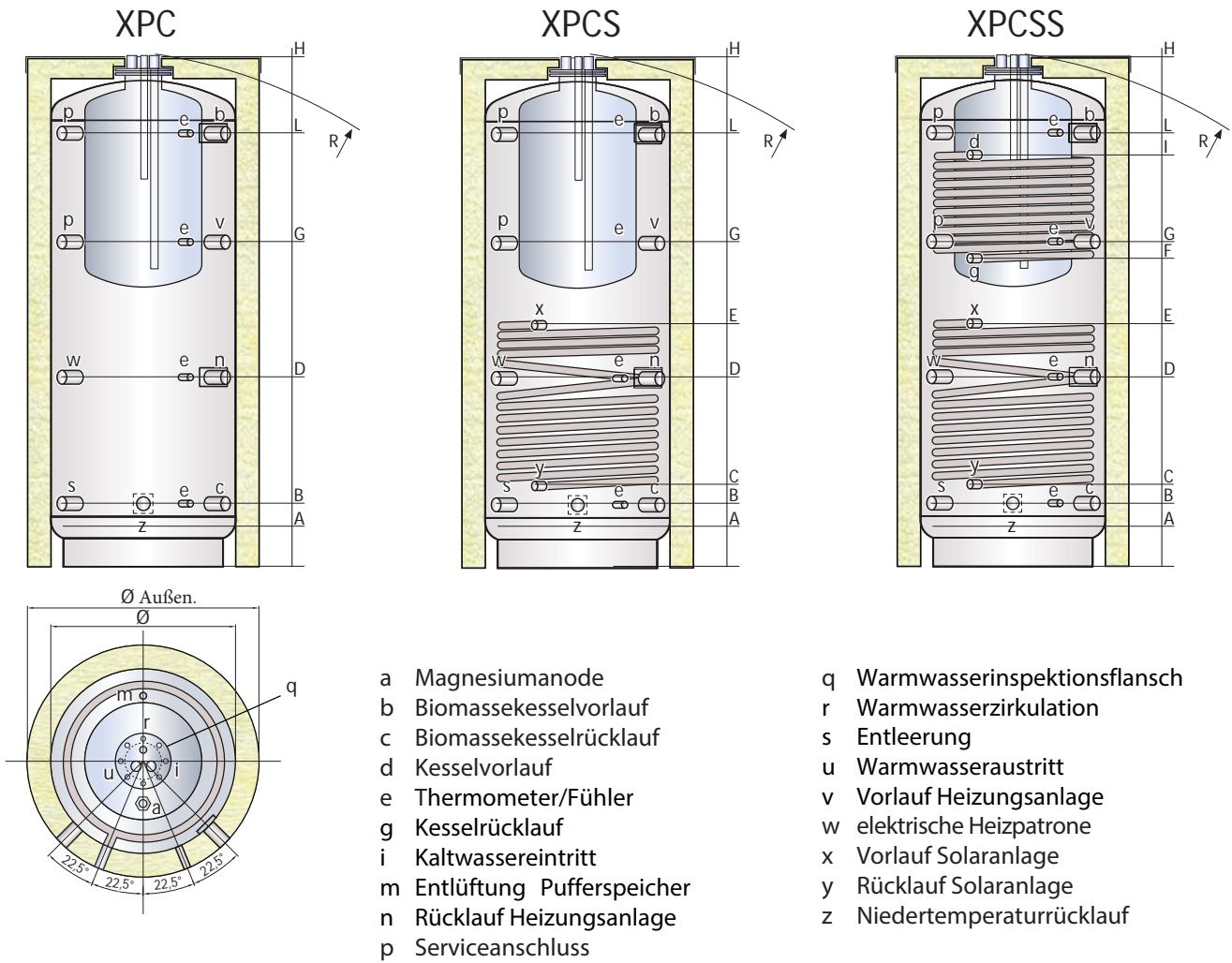
Achtung: Dies stellt lediglich ein Prinzipschema dar, welches kein technisches Planungsprojekt ersetzt.



- LEGEND**
- 1. Warmwasser-MAG
 - 2. SV-Ablauf
 - 3. Sanitärsicherheitsventil (6 bar)
 - 4. Schmutzfilter
 - 5. Druckminderer
 - 6. Warmwasserzirkulationspumpe
 - 7. Warmwassermischer
 - 8. Entlüfter mit Absperrung
 - 9. Solarregelung
 - 10. Solarsicherheitsgruppe (6 bar)
 - 11. Solarausdehnungsgefäß
 - 12. Heizungsausdehnungsgefäß
 - 13. Anlagenentleerung
 - 14. Heizungsanlagen-Sicherheitsventil
 - 15. Niedertemperaturanlagen-Heizungsmischer

Modell	Warmwasserspeicher		
	Warmwasserkapazität (Lt)	Warmwasser bei 45° C* (Lt)	Leistungskennzahl (DIN 4708) NL
XPC_00600R	145	240	1,9
XPC_00800_	170	286	3,1
XPC_01000_	200	333	3,8
XPC_01500_	250	396	4,7
XPC_02000_	340	541	6,8

* Verfügbare Warmwassermenge (Durchfluss 20 L/min.) bei einer Durchschnittspuffertemperatur von 65° C



Modell	Maße (mm)				Wärmetauschoberfläche		Gewicht XPCSS (Kg)
	Ø	H	Ø Außen ** (Hart-/Weichschaum)	R	unten	oben	
XPC_00600R	650	1945	750	2095*	2,50	1,80	153
XPC_00800_	790	1750	990/1050	1830	2,50	2,00	182
XPC_01000_	790	2110	990/1050	2170	3,50	2,50	222
XPC_01500_	1000	2115	1200/1260	2210	4,00	2,80	276
XPC_02000_	1100	2380	1300/1360	2440	4,80	3,80	325

* für das Modell mit 600 Liter ist das Kippmaß samt Isolierung zu verstehen
 **alle Wärmedämmungen, bis auf die des 600 Liter Modells, sind abnehmbar

Modell	Anschlusshöhen (mm)										Anschlussgrößen (zoll)													
	A	B	C	D	E	F	G	I	L		a	dg	xy	s	em	r	i	u	bc	np	vw	z	q	
XPC_00600R	135	235	315	700	1000	1120	1270	1480	1630		11/4"	1"	1/2"	1"	1 1/2"									120/180
XPC_00800_	170	275	355	655	875	1015	1145	1345	1410		11/4"	1"	1/2"	1"	1 1/2"									120/180
XPC_01000_	170	275	350	810	1035	1195	1355	1675	1755		11/4"	1"	1/2"	1"	1 1/2"									120/180
XPC_01500_	235	340	420	765	1080	1220	1400	1620	1725		11/4"	1"	1/2"	1"	1 1/2"									120/180
XPC_02000_	265	370	450	930	1090	1210	1435	1690	1945		11/4"	1"	1/2"	1"	1 1/2"									120/180