

Rauch- und Abgasrohre



Ausführung

Rauch-, Abgas- und Ofenrohre sowie Bogen und Sonderteile werden in folgenden Ausführungen gefertigt

- stahlblank
von Durchmesser DN 80 mm bis Durchmesser DN 300 mm
in Materialstärke 2 mm (DN 80=1,6 mm)
- grundiert
von Durchmesser DN 120 mm bis Durchmesser DN 300 mm
in Materialstärke 2 mm
- senotherm lackiert
von Durchmesser DN 80 mm bis Durchmesser DN 250 mm
in Materialstärke 2 mm (DN 80=1,6 mm)
- Edelstahl Werkstoff 1.4571 bzw. 1.4404
ab Durchmesser DN 110 mm bis Durchmesser DN 150 mm
in Materialstärke 0,6 mm
von Durchmesser DN 180 mm bis zu Durchmesser DN 250 mm
in Materialstärke 0,6 mm / 0,8 mm
- feualuminiert
von Durchmesser DN 60 mm bis zu Durchmesser DN 160 mm
in Materialstärke 0,6 mm
ab Durchmesser DN 180 mm bis zu Durchmesser DN 250 mm
in Materialstärke 0,6 mm / 0,8 mm
- Aluminium
von Durchmesser DN 60 mm bis zu Durchmesser DN 100 mm
in Materialstärke 0,7 mm
ab Durchmesser DN 110 mm bis zu Durchmesser DN 200 mm
in Materialstärke 0,7 mm / 1,0 mm

alle weiteren Längen und Durchmesser sowie Sonderteile auf Anfrage.

Rauchrohre und Ofenrohre unterliegen der DIN 1298, DIN EN 1856-1 und DIN EN 1856-2.

Möck Rauchrohre, Rauchrohrbögen und Formstücke finden Einsatz für Heizkessel, Kaminöfen, Heizkamine und offene Kamine

Stahlblech	vorwiegend bei Kachelöfen und Heizkessel
grundiert	vorwiegend bei Heizkessel
senotherm	vorwiegend im Wohn- und Sichtbereich bei Kaminöfen
Edelstahl	vorwiegend bei Heizkessel, resistent gegen schwefelhaltiges Kondensat
feualuminiert u. Aluminium	für Gasabzugsleitungen

Für den Einsatz und die Montage beachten Sie bitte die einschlägigen Normen und Vorschriften, insbesondere auch die Feuerungsverordnungen der Bundesländer.

Fordern Sie unsere Unterlagen zum Komplettprogramm an:
Hotline: 070 71/15 96-0; Web: www.moeck.de

Normen und Prüfzeichen








Einsatzbereiche

Möck – Kompetenz in Abgas- und Entwässerungstechnik



Professionelle Rohrsysteme

Einsatzbereiche im Überblick

Möck Produkte	Material	Wandstärke	Form	Temperaturbeständigkeit	Brennstoff	Zulassung gemäß	Typische Einsatzbereiche
Feuraluminierte Abgasrohre 	feuraluminiert	0,6 mm 0,8 mm	ZE = zylindrisch eingezogen	max. 450°C	feste flüssige gasförmige Brennstoffe	DIN EN 1856-2	Gaskessel Gastherme Durchlauferhitzer Heizkessel
Aluminium Abgasrohre 	Aluminium	0,7 mm 1,0 mm	ZE = zylindrisch eingezogen	max. 450°C	gasförmige Brennstoffe	DIN EN 1856-2	Gaskessel Gastherme Durchlauferhitzer
Edelstahlrauchrohre 	1.4404 1.4571	0,6 mm 0,8 mm 1,0 mm	ZE = zylindrisch eingezogen	max. 500°C	feste flüssige gasförmige Brennstoffe	DIN EN 1856-2	Heizkessel
Stahlblanke Rauchrohre 	St. W 22	2,0 mm	ZE = zylindrisch eingezogen	max. 600°C	feste flüssige gasförmige Brennstoffe	DIN EN 1856-2	Heizkessel Kachelöfen Heizkamine offene Kamine
Grundierte Rauchrohre 	St. W 22	2,0 mm	ZE = zylindrisch eingezogen	max. 500°C	feste flüssige gasförmige Brennstoffe	DIN EN 1856-2	Heizkessel
Lackierte Rauchrohre 	St. W 22	2,0 mm	ZE = zylindrisch eingezogen Z = zylindrisch	max. 600°C	feste flüssige gasförmige Brennstoffe	DIN EN 1856-2	Kaminöfen
Edelstahlrauchrohre hochhitzebeständig 	1.4828	2,0 mm	ZM = zylindrisch mit Muffe	max. 800°C	feste flüssige gasförmige Brennstoffe		Heizeinsätze

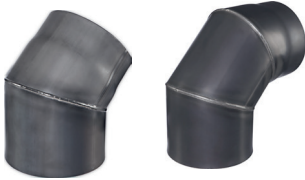
Stahlblanke Rauchrohre, Rauchrohrbogen und Zubehör nach DIN 1298

zylindrisch, eingezogen, Wandstärke 2,0 mm (DN 80 = 1,6 mm)



Rohre

Artikel-Nr.		071 080 ...		071 100 ...		071 120 ...		071 130 ...		071 145 ...		071 150 ...	
	DN	80		100		120		130		145		150	
	Ø mm innen	80		100		120		130		145		150	
	Ø mm aussen	83,2		104		124		134		149		154	
...		s	kg	s	kg	s	kg	s	kg	s	kg	s	kg
200	2.000 mm lang							2,0	12,58			2,0	15,28
150	1.500 mm lang							2,0	9,48			2,0	10,19
100	1.000 mm lang	1,6	3,24	2,0	5,02	2,0	6,03	2,0	6,29	2,0	6,90	2,0	7,13
075	750 mm lang	1,6	2,43	2,0	3,76	2,0	4,54	2,0	4,81	2,0	5,19	2,0	5,24
050	500 mm lang	1,6	1,65	2,0	2,48	2,0	2,96	2,0	3,16	2,0	3,70	2,0	3,54
033	330 mm lang	1,6	1,36	2,0	1,66	2,0	1,92	2,0	1,97	2,0	2,45	2,0	2,35
025	250 mm lang	1,6	0,81	2,0	1,24	2,0	1,47	2,0	1,55	2,0	1,75	2,0	1,80
015	150 mm lang	1,6	0,49	2,0	0,75	2,0	0,86	2,0	0,91	2,0	1,04	2,0	1,09



Bogen geschweißt ohne Tür

Artikel-Nr.		081 080 ...		081 100 ...		081 120 ...		081 130 ...		081 145 ...		081 150 ...	
	DN	80		100		120		130		145		150	
	Ø mm innen	80		100		120		130		145		150	
	Ø mm aussen	83,2		104		124		134		149		154	
...		s	kg	s	kg	s	kg	s	kg	s	kg	s	kg
090	90 Grad	1,6	0,79	2,0	1,27	2,0	1,90	2,0	2,05	2,0	2,25	2,0	2,35
045	45 Grad	1,6	0,54	2,0	0,90	2,0	1,25	2,0	1,35	2,0	1,50	2,0	1,55



Bogen geschweißt mit Tür und hitzebeständiger Dichtung

Artikel-Nr.		085 080 ...		085 100 ...		085 120 ...		085 130 ...		085 145 ...		085 150 ...	
	DN	80		100		120		130		145		150	
	Ø mm innen	80		100		120		130		145		150	
	Ø mm aussen	83,2		104		124		134		149		154	
...		s	kg	s	kg	s	kg	s	kg	s	kg	s	kg
090	90 Grad	1,6	0,86	2,0	1,55	2,0	2,00	2,0	2,20	2,0	2,40	2,0	2,50
045	45 Grad	1,6	0,79	2,0	1,18	2,0	1,80	2,0	1,95	2,0	2,16	2,0	2,20



Bogen verstellbar 0-45°, ohne Tür

Artikel-Nr.				091 120 ...		091 130 ...		091 145 ...		091 150 ...	
	DN			120		130		145		150	
	Ø mm innen			120		130		145		150	
	Ø mm aussen			124		134		149		154	
...				s	kg	s	kg	s	kg	s	kg
045				2,0	1,45	2,0	1,65	2,0	1,90	2,0	1,95



Bogen verstellbar 0-90°, mit Tür und hitzebeständiger Dichtung

Artikel-Nr.				095 120 ...		095 130 ...		095 145 ...		095 150 ...	
	DN			120		130		145		150	
	Ø mm innen			120		130		145		150	
	Ø mm aussen			124		134		149		154	
...				s	kg	s	kg	s	kg	s	kg
090				2,0	2,43	2,0	2,48	2,0	3,00	2,0	3,15

Stahlblanke Rauchrohre, Rauchrohrbogen und Zubehör nach DIN 1298 zylindrisch, eingezogen, Wandstärke 2,0 mm (DN 80 = 1,6 mm)

Rohre

Artikel-Nr.		071 160 ...	071 180 ...	071 200 ...	071 225 ...	071 250 ...	071 300 ...
	DN	160	180	200	225	250	300
	Ø mm innen	160	180	200	225	250	300
	Ø mm aussen	164	184	204	229	254	304
...		s	kg	s	kg	s	kg
200	2.000 mm lang		2,0	18,40	2,0	20,30	
150	1.500 mm lang		2,0	13,50	2,0	14,97	
100	1.000 mm lang	2,0	8,15	2,0	8,56	2,0	10,15
075	750 mm lang	2,0	6,10	2,0	6,36	2,0	7,60
050	500 mm lang	2,0	4,05	2,0	4,70	2,0	5,10
033	330 mm lang	2,0	2,70	2,0	2,85	2,0	3,63
025	250 mm lang	2,0	1,93	2,0	2,22	2,0	2,55
015	150 mm lang	2,0	1,20	2,0	1,35	2,0	1,50



Bogen geschweißt ohne Tür

Artikel-Nr.		081 160 ...	081 180 ...	081 200 ...		081 250 ...	081 300 ...
	DN	160	180	200		250	300
	Ø mm innen	160	180	200		250	300
	Ø mm aussen	164	184	204		254	304
...		s	kg	s	kg	s	kg
090	90 Grad	2,0	2,50	2,0	3,00	2,0	3,50
045	45 Grad	2,0	1,65	2,0	2,00	2,0	2,35



Bogen geschweißt mit Tür und hitzebeständiger Dichtung

Artikel-Nr.		085 160 ...	085 180 ...	085 200 ...		085 250 ...	085 300 ...
	DN	160	180	200		250	300
	Ø mm innen	160	180	200		250	300
	Ø mm aussen	164	184	204		254	304
...		s	kg	s	kg	s	kg
090	90 Grad	2,0	2,70	2,0	3,15	2,0	3,65
045	45 Grad	2,0	2,35	2,0	2,62	2,0	3,20



Bogen verstellbar 0-45°, ohne Tür

Artikel-Nr.		091 160 ...	091 180 ...	091 200 ...		091 250 ...	091 300 ...
	DN	160	180	200		250	300
	Ø mm innen	160	180	200		250	300
	Ø mm aussen	164	184	204		254	304
...		s	kg	s	kg	s	kg
045		2,0	2,15	2,0	2,50	2,0	3,10



Bogen verstellbar 0-90°, mit Tür und hitzebeständiger Dichtung

Artikel-Nr.		095 160 ...	095 180 ...	095 200 ...	095 225 ...	095 250 ...	095 300 ...
	DN	160	180	200	225	250	300
	Ø mm innen	160	180	200	225	250	300
	Ø mm aussen	164	184	204	229	254	304
...		s	kg	s	kg	s	kg
090		2,0	3,40	2,0	3,72	2,0	4,80
						2,0	5,50
						2,0	6,50
						2,0	8,25



Stahlblanke Rauchrohre, Rauchrohrbogen und Zubehör nach DIN 1298

zylindrisch, eingezogen, Wandstärke 2,0 mm (DN 80 = 1,6 mm)



Bogen verstellbar 0-45°, ohne Tür, Verbindung der Segmente mit Klemmband

Artikel-Nr.		092 120 ...	092 130 ...	092 145 ...	092 150 ...
	DN	120	130	145	150
	Ø mm innen	120	130	145	150
	Ø mm aussen	124	134	149	154
...		s	kg	s	kg
045	2-teilig	2,0	1,55	2,0	1,80



Bogen verstellbar 0-90°, mit Tür und hitzebeständiger Dichtung, Verbindung der Segmente mit Klemmband

Artikel-Nr.		093 120 ...	093 130 ...	093 145 ...	093 150 ...
	DN	120	130	145	150
	Ø mm innen	120	130	145	150
	Ø mm aussen	124	134	149	154
...		s	kg	s	kg
090	3-teilig	2,0	2,80	2,0	3,00



Bogen verstellbar 0-90°, mit Tür und hitzebeständiger Dichtung, Verbindung der Segmente mit Klemmband

Artikel-Nr.		094 120 ...	094 130 ...	094 145 ...	094 150 ...
	DN	120	130	145	150
	Ø mm innen	120	130	145	150
	Ø mm aussen	124	134	149	154
...		s	kg	s	kg
090	4-teilig	2,0	3,20	2,0	3,40



Doppelbogen mit Tür und hitzebeständiger Dichtung (mit Schutzlack versehen)

Artikel-Nr.		077 010 ...
	DN	145
	Ø mm innen	145
	Ø mm aussen	149
...		s
145		2,0
160		6,19
180		
182		



Verlängerungsstück für Doppelbögen (mit Schutzlack versehen)

Artikel-Nr.		077 013 ...
	DN	145
	Ø mm innen	145
	Ø mm aussen	149
...		s
030	l=300 mm	2,0



Sprungrohre verstellbar

Artikel-Nr.		050 145 ...	050 150 ...
	DN	145	150
	Ø mm innen	145	150
	Ø mm aussen	149	154
...		s	kg
050	Sprung 50 mm	2,0	2,49

Stahlblanke Rauchrohre, Rauchrohrbogen und Zubehör nach DIN 1298 zylindrisch, eingezogen, Wandstärke 2,0 mm (DN 80 = 1,6 mm)

Bogen verstellbar 0-45°, ohne Tür, Verbindung der Segmente mit Klemmband

Artikel-Nr.		092 160 ...		092 180 ...		092 200 ...		092 250 ...	
	DN	160		180		200		250	
	Ø mm innen	160		180		200		250	
	Ø mm aussen	164		184		204		254	
...		s	kg	s	kg	s	kg	s	kg
045	2-teilig	2,0	2,10	2,0	2,40	2,0	3,00	2,0	4,00



Bogen verstellbar 0-90°, mit Tür und hitzebeständiger Dichtung, Verbindung der Segmente mit Klemmband

Artikel-Nr.		093 160 ...		093 180 ...		093 200 ...		093 250 ...	
	DN	160		180		200		250	
	Ø mm innen	160		180		200		250	
	Ø mm aussen	164		184		204		254	
...		s	kg	s	kg	s	kg	s	kg
090	3-teilig	2,0	3,40	2,0	4,20	2,0	4,80	2,0	6,50



Bogen verstellbar 0-90°, mit Tür und hitzebeständiger Dichtung, Verbindung der Segmente mit Klemmband

Artikel-Nr.		094 160 ...		094 180 ...		094 200 ...		094 250 ...	
	DN	160		180		200		250	
	Ø mm innen	160		180		200		250	
	Ø mm aussen	164		184		204		254	
...		s	kg	s	kg	s	kg	s	kg
090	4-teilig	2,0	4,10	2,0	4,80	2,0	6,00	2,0	8,00



Doppelbogen mit Tür und hitzebeständiger Dichtung (mit Schutzlack versehen)

Artikel-Nr.		077 010 ...		077 010 ...					
	DN	160		180					
	Ø mm innen	160		180					
	Ø mm aussen	164		184					
...		s	kg	s	kg				
145									
160		2,0	6,96						
180				2,0	7,92				
182	mit 2 Reinigungsöffnungen			2,0	8,10				



Verlängerungsstück für Doppelbögen (mit Schutzlack versehen)

Artikel-Nr.		077 014 ...		077 015 ...					
	DN	160		180					
	Ø mm innen	160		180					
	Ø mm aussen	164		184					
...		s	kg	s	kg				
030	l=300 mm	2,0	2,28	2,0	2,64				



Sprungrohre verstellbar

Artikel-Nr.		050 160 ...		050 180 ...		050 200 ...		050 250 ...	
	DN	160		180		200		250	
	Ø mm innen	160		180		200		250	
	Ø mm aussen	164		184		204		254	
...		s	kg	s	kg	s	kg	s	kg
050	Sprung 50 mm	2,0	2,83	2,0	3,28	2,0	3,93	2,0	5,36



Stahlblanke Rauchrohre, Rauchrohrbogen und Zubehör nach DIN 1298

zylindrisch, eingezogen, Wandstärke 2,0 mm (DN 80 = 1,6 mm)



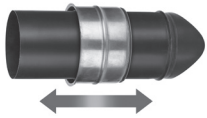
Wandfutter einfach, Wandstärke 1,0 mm

Artikel-Nr.		096 080 ...		096 100 ...		096 120 ...		096 130 ...		096 145 ...		096 150 ...	
	DN	80		100		120		130		145		150	
...		s	kg	s	kg	s	kg	s	kg	s	kg	s	kg
012	120 mm lang	1,0	0,28	1,0	0,34	1,0	0,35	1,0	0,42	1,0	0,47	1,0	0,48
040	400 mm lang					1,0	1,32	1,0	1,34	1,0	1,50	1,0	1,52



Wandfutter doppelt, Wandstärke 0,8/0,6 mm, 400 mm lang = 1,0 mm

Artikel-Nr.		097 080 ...		097 100 ...		097 120 ...		097 130 ...		097 145 ...		097 150 ...	
	DN	80		100		120		130		145		150	
...		s	kg	s	kg	s	kg	s	kg	s	kg	s	kg
012	120 mm lang	0,8/0,6	0,38	0,8/0,6	0,48	0,8/0,6	0,55	0,8/0,6	0,61	0,8/0,6	0,67	0,8/0,6	0,69
040	400 mm lang							1,0	1,65	1,0	1,86	1,0	1,91



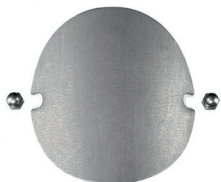
Wandfutter doppelt, mit Schiebehülse

Artikel-Nr.					097 130 ...		097 145 ...		097 150 ...	
	DN				130		145		150	
...					s	kg	s	kg	s	kg
440					0,6	1,34	0,6	1,47	0,6	1,51



Briden mit Dichtung

Artikel-Nr.				079 122 ...		079 132 ...		079 152 ...	
	DN			120		130		150	
...				s	kg	s	kg	s	kg
300	Breite: 65 mm			2,0	0,35	2,0	0,36	2,0	0,40



Ersatzreinigungsdeckel (inkl. Dichtung und 2x Hutmutter)

Artikel-Nr.				088 120 ...		088 130 ...		088 145 ...		088 150 ...	
	DN			120		130		145		150	
...				s	kg	s	kg	s	kg	s	kg
000				2,0	0,24	2,0	0,25	2,0	0,25	2,0	0,25

Dichtungsset für Reinigungsöffnungen (bestehend aus 5 Dichtungen)

Artikel-Nr.		070 010 002				070 010 000			
	DN	80 - 100				120 - 200			
		s	kg	s	kg	s	kg	s	kg
		2,0	0,012	2,0			0,042		



Reinigungsdeckel zum nachträglichen Einbau rund

Artikel-Nr.				088 132 ...		088 152 ...	
	DN			130		150	
...				s	kg	s	kg
850				2,0	0,31	2,0	0,31

Stahlblanke Rauchrohre, Rauchrohrbogen und Zubehör nach DIN 1298 zylindrisch, eingezogen, Wandstärke 2,0 mm (DN 80 = 1,6 mm)

Wandfutter einfach, Wandstärke 1,0 mm

Artikel-Nr.		096 160 ...		096 180 ...		096 200 ...		096 225 ...		096 250 ...		096 300 ...	
	DN	160		180		200		225		250		300	
...		s	kg	s	kg	s	kg	s	kg	s	kg	s	kg
012	120 mm lang	1,0	0,52	1,0	0,58	1,0	0,64	1,0	0,72	1,0	0,79	1,0	0,94
040	400 mm lang	1,0	1,75	1,0	1,87	1,0	2,15						



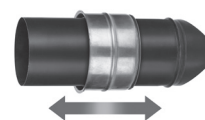
Wandfutter doppelt, Wandstärke 0,8/0,6 mm, 400 mm lang = 1,0 mm

Artikel-Nr.		097 160 ...		097 180 ...		097 200 ...		097 250 ...	
	DN	160		180		200		250	
...		s	kg	s	kg	s	kg	s	kg
012	120 mm lang	0,8/0,6	0,75	0,8/0,6	0,84	0,8/0,6	0,91	0,8/0,6	1,10
040	400 mm lang	1,0	2,04	1,0	2,21	1,0	2,55		



Wandfutter doppelt, mit Schiebehülse

Artikel-Nr.		097 160 ...		097 180 ...		097 200 ...	
	DN	160		180		200	
...		s	kg	s	kg	s	kg
440		0,6	1,64	0,6	1,90	0,6	2,08



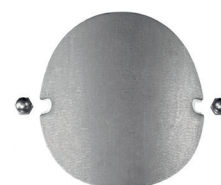
Briden mit Dichtung

Artikel-Nr.		079 162 ...		079 182 ...		079 202 ...		079 252 ...		079 302 ...	
	DN	160		180		200		250		300	
...		s	kg	s	kg	s	kg	s	kg	s	kg
300	Breite: 65 mm	2,0	0,42	2,0	0,45	2,0	0,47	2,0	0,5	2,0	0,80



Ersatzreinigungsdeckel (inkl. Dichtung und 2x Hutmutter)

Artikel-Nr.		088 160 ...		088 180 ...		088 200 ...		088 250 ...	
	DN	160		180		200		250	
...		s	kg	s	kg	s	kg	s	kg
000		2,0	0,25	2,0	0,26	2,0	0,27	2,0	0,45



Dichtungsset für Reinigungsöffnungen (bestehend aus 5 Dichtungen)

Artikel-Nr.		070 010 000				070 010 001	
	DN	120 - 200				225 - 300	
		s		kg		s	kg
300		2,0		0,042		2	0,078

Reinigungsdeckel zum nachträglichen Einbau rund

Artikel-Nr.		088 182 ...	
	DN	180	
...		s	kg
850		2,0	0,3



Stahlblanke Rauchrohre, Rauchrohrbogen und Zubehör nach DIN 1298

zylindrisch, eingezogen, Wandstärke 2,0 mm (DN 80 = 1,6 mm)

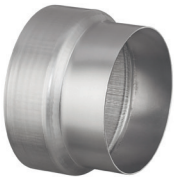


T-Stücke

Artikel-Nr.				077 007 120		077 007 130		077 007 150	
	DN			120		130		150	
				s	kg	s	kg	s	kg
				2,0	2,50	2,0	2,80	2,0	3,45

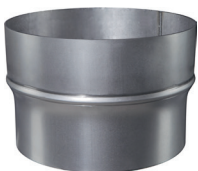
T-Stück (zum Einbau von Zugbegrenzern ZUK der Marke Kutzner + Weber)

Artikel-Nr.				077 025 150		077 026 150	
	DN			130		150	
				ZUK 150		ZUK 150	
				s	kg	s	kg
				2,0	2,60	2,0	2,96



Reduzierstücke

Artikel-Nr.		078 100 080		078 120 100		078 130 120		078 145 130		078 150 120		078 150 130		
	DN	100 / 080		120 / 100		130 / 120		145 / 130		150 / 120		150 / 130		
	Ø mm innen/ausen	100 / 104		120 / 124		130 / 134		145 / 149		150 / 154		150 / 154		
	Ø mm innen/ausen	76,3 / 79,5		95,5 / 99,5		115,5 / 119,5		125,5 / 129,5		115,5 / 119,5		125,5 / 129,5		
		s	kg	s	kg	s	kg	s	kg	s	kg	s	kg	
		2,0	1,6	0,51	2,0	0,60	2,0	0,79	2,0	0,86	2,0	0,90	2,0	0,91



Erweiterungsstücke

Artikel-Nr.		078 080 100		078 100 120		078 120 130		078 120 150		078 130 150		078 150 160		
	DN	080 / 100		100 / 120		120 / 130		120 / 150		130 / 150		150 / 160		
	Ø mm innen/ausen	80,5 / 82,5		100 / 104		120 / 124		120 / 124		130 / 134		150 / 154		
	Ø mm innen/ausen	97 / 99		115,5 / 119,5		125,5 / 129,5		145,5 / 149,5		145,5 / 149,5		155,5 / 159,5		
		s	kg	s	kg	s	kg	s	kg	s	kg	s	kg	
		1,6	2,0	0,33	2,0	0,65	2,0	0,79	2,0	0,83	2,0	0,89	2,0	1,00



Rohr- Innenverbinder

Artikel-Nr.										356 051 ...	
	DN									150	
	...									s	kg
001	l = 100 mm									1,0	0,37

möck

Professionelle Rohrsysteme

Stahlblanke Rauchrohre, Rauchrohrbogen und Zubehör nach DIN 1298 zylindrisch, eingezogen, Wandstärke 2,0 mm (DN 80 = 1,6 mm)

Reinigungsdeckel zum nachträglichen Einbau rechteckig

Artikel-Nr.		088 160 ...		088 180 ...					
	DN	160		180					
...		s	kg	s	kg				
800		2,0	0,88	2,0	0,92				



T-Stücke

Artikel-Nr.		077 007 160		077 007 180		077 007 200		077 007 250		
	DN	160		180		200		250		
		s	kg	s	kg	s	kg	s	kg	
		2,0	3,85	2,0	4,55	2,0	5,38	2,0	7,52	

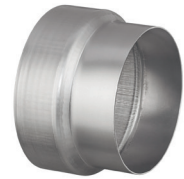


T-Stück (zum Einbau von Zugbegrenzern ZUK der Marke Kutzner + Weber)

Artikel-Nr.				077 027 180				
	DN			200				
				ZUK 180				
				s	kg			
				2,0	3,65			

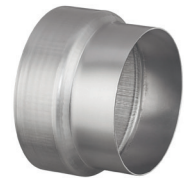
Reduzierstücke

Artikel-Nr.		078 160 130		078 160 145		078 160 150		078 180 150		078 180 160		078 200 150	
	DN	160 / 130		160 / 145		160 / 150		180 / 150		180 / 160		200 / 150	
	∅ mm innen/ausen	160 / 164		160 / 164		160 / 164		180 / 184		180 / 184		200 / 204	
	∅ mm innen/ausen	125,5 / 129,5		140,5 / 144,5		145,5 / 149,5		145,5 / 149,5		155,5 / 159,5		145,5 / 149,5	
		s	kg	s	kg	s	kg	s	kg	s	kg	s	kg
		2,0	0,92	2,0	0,94	2,0	0,96	2,0	1,07	2,0	1,08	2,0	1,20



Reduzierstücke

Artikel-Nr.		078 200 180		078 225 200		078 250 180		078 250 200		078 300 200		078 300 250	
	DN	200 / 180		225 / 200		250 / 180		250 / 200		300 / 200		300 / 250	
	∅ mm innen/ausen	200 / 204		225 / 229		250 / 254		250 / 254		300 / 304		300 / 304	
	∅ mm innen/ausen	175,5 / 179,5		195,5 / 199,5		175,5 / 179,5		195,5 / 199,5		195,5 / 199,5		245,5 / 249,5	
		s	kg	s	kg	s	kg	s	kg	s	kg	s	kg
		2,0	1,25	2,0	1,45	2,0	1,81	2,0	1,50	2,0	2,34	2,0	1,81



Erweiterungsstücke

Artikel-Nr.		078 150 180		078 160 180		078 180 200				
	DN	150 / 180		160 / 180		180 / 200				
	∅ mm innen/ausen	150 / 154		160 / 164		180 / 184				
	∅ mm innen/ausen	175,5 / 179,5		175,5 / 179,5		195,5 / 199,5				
		s	kg	s	kg	s	kg			
		2,0	1,06	2,0	1,07	2,0	1,18			



Zugbegrenzer ZUK der Marke Kutzner + Weber

Artikel-Nr.				077 035 130		077 035 150		077 035 180	
	DN			ZUK 130		ZUK 150		ZUK 180	
				kg		kg		kg	
				0,54		0,70		1,16	



Grundierte Rauchrohre, Rauchrohrbogen und Zubehör nach DIN 1298 zylindrisch, eingezogen, Wandstärke 2,0 mm (DN 80 = 1,6 mm)



Rohre

Artikel-Nr.			072 120 ...		072 130 ...		072 150 ...	
	DN		120		130		150	
	Ø mm innen		120		130		150	
	Ø mm aussen		124		134		154	
...			s	kg	s	kg	s	kg
100	1.000 mm lang		2,0	6,03	2,0	6,29	2,0	7,13
075	750 mm lang		2,0	4,54	2,0	4,81	2,0	5,24
050	500 mm lang		2,0	2,96	2,0	3,16	2,0	3,54
033	330 mm lang		2,0	1,92	2,0	1,97	2,0	2,35
025	250 mm lang		2,0	1,47	2,0	1,55	2,0	1,80
015	150 mm lang		2,0	0,86	2,0	0,91	2,0	1,09

Bogen geschweißt ohne Tür



Artikel-Nr.			082 120 ...		082 130 ...		082 150 ...	
	DN		120		130		150	
	Ø mm innen		120		130		150	
	Ø mm aussen		124		134		154	
...			s	kg	s	kg	s	kg
090	90 Grad		2,0	1,95	2,0	2,10	2,0	2,40
045	45 Grad		2,0	1,28	2,0	1,40	2,0	1,60

Bogen geschweißt mit Tür und hitzebeständiger Dichtung



Artikel-Nr.			086 120 ...		086 130 ...		086 150 ...	
	DN		120		130		150	
	Ø mm innen		120		130		150	
	Ø mm aussen		124		134		154	
...			s	kg	s	kg	s	kg
090	90 Grad		2,0	2,07	2,0	2,25	2,0	2,55
045	45 Grad		2,0	1,85	2,0	2,00	2,0	2,25

Bogen verstellbar 0-90°, mit Tür und hitzebeständiger Dichtung



Artikel-Nr.			090 120 ...		090 130 ...		090 150 ...	
	DN		120		130		150	
	Ø mm innen		120		130		150	
	Ø mm aussen		124		134		154	
...			s	kg	s	kg	s	kg
090			2,0	2,55	2,0	2,70	2,0	3,15

Bogen verstellbar 0-45°, ohne Tür, Verbindung der Segmente mit Klemmband



Artikel-Nr.			G92 130 ...		G92 150 ...	
	DN		130		150	
	Ø mm innen		130		150	
	Ø mm aussen		134		154	
...			s	kg	s	kg
045	2-teilig		2,0	1,60	2,0	2,00

Grundierte Rauchrohre, Rauchrohrbogen und Zubehör nach DIN 1298 zylindrisch, eingezogen, Wandstärke 2,0 mm (DN 80 = 1,6 mm)

Rohre

Artikel-Nr.		072 160 ...		072 180 ...		072 200 ...		072 225 ...		072 250 ...		072 300 ...	
	DN	160		180		200		225		250		300	
	Ø mm innen	160		180		200		225		250		300	
	Ø mm aussen	164		184		204		229		254		304	
...		s	kg	s	kg	s	kg	s	kg	s	kg	s	kg
100	1.000 mm lang	2,0	8,25	2,0	8,56	2,0	10,28	2,0	11,54	2,0	12,81	2,0	15,39
075	750 mm lang	2,0	6,18	2,0	6,36	2,0	7,70						
050	500 mm lang	2,0	4,10	2,0	4,70	2,0	5,16	2,0	5,77	2,0	6,43	2,0	7,69
033	330 mm lang			2,0	2,85								
025	250 mm lang	2,0	1,93	2,0	2,22	2,0	2,58	2,0	2,88	2,0	3,19	2,0	3,85
015	150 mm lang	2,0	1,22	2,0	1,53	2,0	1,52						



Bogen geschweißt ohne Tür

Artikel-Nr.		082 160 ...		082 180 ...		082 200 ...		082 250 ...		082 300 ...	
	DN	160		180		200		250		300	
	Ø mm innen	160		180		200		250		300	
	Ø mm aussen	164		184		204		254		304	
...		s	kg	s	kg	s	kg	s	kg	s	kg
090	90 Grad	2,0	2,55	2,0	3,05	2,0	3,55	2,0	5,70	2,0	8,00
045	45 Grad	2,0	1,70	2,0	2,05	2,0	2,40	2,0	3,85	2,0	5,40



Bogen geschweißt mit Tür und hitzebeständiger Dichtung

Artikel-Nr.		086 160 ...		086 180 ...		086 200 ...		086 250 ...		086 300 ...	
	DN	160		180		200		250		300	
	Ø mm innen	160		180		200		250		300	
	Ø mm aussen	164		184		204		254		304	
...		s	kg	s	kg	s	kg	s	kg	s	kg
090	90 Grad	2,0	2,70	2,0	3,20	2,0	3,70	2,0	5,85	2,0	8,15
045	45 Grad	2,0	2,40	2,0	2,65	2,0	3,25	2,0	4,85	2,0	7,10



Bogen verstellbar 0-90°, mit Tür und hitzebeständiger Dichtung

Artikel-Nr.		090 160 ...		090 180 ...		090 200 ...		090 225 ...		090 250 ...		090 300 ...	
	DN	160		180		200		225		250		300	
	Ø mm innen	160		180		200		225		250		300	
	Ø mm aussen	164		184		204		229		254		304	
...		s	kg	s	kg	s	kg	s	kg	s	kg	s	kg
090		2,0	3,45	2,0	4,05	2,0	4,85	2,0	5,55	2,0	6,55	2,0	8,30



Bogen verstellbar 0-45°, ohne Tür, Verbindung der Segmente mit Klemmband

Artikel-Nr.		G92 160 ...		G92 180 ...									
	DN	160		180									
	Ø mm innen	160		180									
	Ø mm aussen	164		184									
...		s	kg	s	kg								
045	2-teilig	2,0	2,10	2,0	2,40								



Grundierte Rauchrohre, Rauchrohrbogen und Zubehör nach DIN 1298

zylindrisch, eingezogen, Wandstärke 2,0 mm (DN 80 = 1,6 mm)



Bogen verstellbar 0-90°, mit Tür und hitzebeständiger Dichtung, Verbindung der Segmente mit Klemmband

Artikel-Nr.				G93 130 ...		G93 150 ...	
	DN			130		150	
	Ø mm innen			130		150	
	Ø mm aussen			134		154	
...				s	kg	s	kg
090	3-teilig			2,0	2,85	2,0	3,10



Bogen verstellbar 0-90°, mit Tür und hitzebeständiger Dichtung, Verbindung der Segmente mit Klemmband

Artikel-Nr.				G94 130 ...		G94 150 ...	
	DN			130		150	
	Ø mm innen			130		150	
	Ø mm aussen			134		154	
...				s	kg	s	kg
090	4-teilig			2,0	3,40	2,0	3,90



Briden mit Dichtung

Artikel-Nr.				G79 120 ...		G79 130 ...		G79 150 ...	
	DN			120		130		150	
...				s	kg	s	kg	s	kg
300	Breite 65 mm			2,0	0,39	2,0	0,42	2,0	0,45

Grundierte Rauchrohre, Rauchrohrbogen und Zubehör nach DIN 1298 zylindrisch, eingezogen, Wandstärke 2,0 mm (DN 80 = 1,6 mm)

Bogen verstellbar 0-90°, mit Tür und hitzebeständiger Dichtung, Verbindung der Segmente mit Klemmband

Artikel-Nr.		G93 160 ...		G93 180 ...					
	DN	160		180					
	Ø mm innen	160		180					
	Ø mm aussen	164		184					
...		s	kg	s	kg				
090	3-teilig	2,0	3,40	2,0	4,20				



Bogen verstellbar 0-90°, mit Tür und hitzebeständiger Dichtung, Verbindung der Segmente mit Klemmband

Artikel-Nr.		G94 160 ...		G94 180 ...					
	DN	160		180					
	Ø mm innen	160		180					
	Ø mm aussen	164		184					
...		s	kg	s	kg				
090	4-teilig	2,0	4,10	2,0	4,80				



Briden mit Dichtung

Artikel-Nr.		G79 160 ...		G79 180 ...		G79 200 ...		G79 250 ...	
	DN	160		180		200		250	
...		s	kg	s	kg	s	kg	s	kg
300	Breite 65 mm	2,0	0,47	2,0	0,50	2,0	0,55	2,0	0,65



Stahlblanke Rauchrohre, Rauchrohrbogen und Zubehör zylindrisch, Wandstärke 2,0 mm



Rohre, zylindrisch

Artikel-Nr.		Z071 150 ...		Z071 180 ...		Z071 200 ...		Z071 250 ...		Z071 300 ...	
	DN	150		180		200		250		300	
	Ø mm innen	146		176		196		246		296	
	Ø mm aussen	150		180		200		250		300	
...	l	s	kg	s	kg	s	kg	s	kg	s	kg
100	1.000 mm lang	2,0	7,30	2,0	8,78	2,0	10,10	2,0	12,60	2,0	15,20
050	500 mm lang	2,0	3,65	2,0	4,39	2,0	5,10	2,0	6,30	2,0	7,60



Bögen, zylindrisch, verstellbar 0-45°

Artikel-Nr.		Z091 150 ...		Z091 180 ...		Z091 200 ...		Z091 250 ...		Z091 300 ...	
	DN	150		180		200		250		300	
	Ø mm innen	146		176		196		246		296	
	Ø mm aussen	150		180		200		250		300	
...		s	kg	s	kg	s	kg	s	kg	s	kg
045		2,0	1,95	2,0	2,37	2,0	3,10	2,0	4,10	2,0	5,24



Bögen, zylindrisch, mit Tür und hitzebeständiger Dichtung, verstellbar 0-90°

Artikel-Nr.		Z095 150 ...		Z095 180 ...		Z095 200 ...		Z095 250 ...		Z095 300 ...	
	DN	150		180		200		250		300	
	Ø mm innen	146		176		196		246		296	
	Ø mm aussen	150		180		200		250		300	
...		s	kg	s	kg	s	kg	s	kg	s	kg
090		2,0	3,10	2,0	3,80	2,0	4,80	2,0	6,50	2,0	8,30



Reduzierstücke

Artikel-Nr.		Z078 200 180		Z078 250 200		Z078 300 250	
	DN	200 / 180		250 / 200		300 / 250	
	Ø mm innen	196 / 176		246 / 196		296 / 246	
		s	kg	s	kg	s	kg
		2,0	1,25	2,0	1,50	2,0	1,81



Briden

Artikel-Nr.		Z079 150 ...		Z079 180 ...		Z079 200 ...		Z079 250 ...		Z079 300 ...	
	DN	150		180		200		250		300	
	Breite										
...	...	s	kg	s	kg	s	kg	s	kg	s	kg
300	65 mm	2,0	0,37	2,0	0,40	2,0	0,42	2,0	0,49	2,0	0,58



Bridenklappen

Artikel-Nr.		079 180 ...		079 200 ...		079 250 ...		079 300 ...	
	DN	180		200		250		300	
	Breite								
...	...	s	kg	s	kg	s	kg	s	kg
310	83 mm	2,0	1,16	2,0	1,22	2,0	1,64	2,0	2,08

Rauchrohre aus Edelstahl, Werkstoff-Nr. 1.4571 oder 1.4404, zylindrisch, eingezogen, Wandstärke 0,6 mm / 0,8 mm



Rohre

Artikel-Nr.	R31 080 ...	R31 100 ...	R31 110 ...	R31 120 ...	R31 130 ...	R31 150 ...	R31 180 ...	R31 200 ...	R31 250 ...										
DN	80	100	110	120	130	150	180	200	250										
Ø mm innen	80	100	110	120	130	150	180	200	250										
Ø mm aussen	81,2	101,2	111,2	121,2	131,2	151,2	181,2	201,2	251,6										
...	s	kg	s	kg	s	kg	s	kg	s	kg									
100	1.000 mm lang	0,6	1,19	0,6	1,51	0,6	1,60	0,6	1,75	0,6	1,91	0,6	2,20	0,6	3,57	0,6	3,95	0,8	4,61
075	750 mm lang					0,6	1,65	0,6	1,85	0,6	2,70	0,6	3,00						
050	500 mm lang	0,6	0,49	0,6	0,74	0,6	0,80	0,6	0,88	0,6	1,29	0,6	1,59	0,6	1,79	0,6	1,99	0,8	2,41
025	250 mm lang	0,6	0,26	0,6	0,27	0,6	0,40	0,6	0,44	0,6	0,48	0,6	0,54	0,6	0,89	0,6	1,00	0,8	1,23
015	150 mm lang					0,6	0,28	0,6	0,29	0,6	0,33	0,6	0,55	0,6	0,60				



Bogen verstellbar 0-90°, mit Tür

Artikel-Nr.			R39 110 ...	R39 120 ...	R39 130 ...	R39 150 ...	R39 180 ...							
DN			110	120	130	150	180							
Ø mm innen			110	120	130	150	180							
Ø mm aussen			111,2	121,2	131,2	151,2	181,2							
...			s	kg	s	kg	s	kg						
090	4-teilig		0,6	0,56	0,6	0,61	0,6	0,85	0,6	0,86	0,6	1,05		



Bogen verstellbar 0-90°, mit Tür

Artikel-Nr.		R31 100 ...	R37 110 ...	R37 120 ...	R37 130 ...	R37 150 ...	R37 180 ...	R37 200 ...	R37 250 ...								
DN		100	110	120	130	150	180	200	250								
Ø mm innen		100	110	120	130	150	180	200	250								
Ø mm aussen		101,2	111,2	121,2	131,2	151,2	181,2	201,2	251,6								
...		s	kg	s	kg	s	kg	s	kg								
090	3-teilig	0,6	0,58	0,6	0,57	0,6	0,66	0,6	0,73	0,6	0,86	0,6	1,43	0,6	1,66	0,8	2,37

Bogen geschweißt ohne Tür / mit Tür

Artikel-Nr.		R36 080 ...	R36 100 ...			R36 130 ...	R36 150 ...		R36 200 ...				
DN		80	100			130	150		200				
Ø mm innen		80	100			130	150		200				
Ø mm aussen		81,2	101,2			131,2	151,2		201,2				
...		s	kg	s	kg	s	kg	s	kg				
045	45 Grad o.T.	0,6	0,24	0,6	0,28	0,6	0,40	0,6	0,46	0,6	0,68		
090	90 Grad m.T.	0,6	0,38										
095	90 Grad o.T.		0,6	0,46		0,6	0,63						

Wandfutter einfach

Artikel-Nr.			R35 110 ...	R35 120 ...	R35 130 ...	R35 150 ...	R35 180 ...					
DN			110	120	130	150	180					
...			s	kg	s	kg	s	kg				
012	120 mm lang		0,6	0,21	0,6	0,23	0,6	0,25	0,6	0,33	0,6	0,39



Wandfutter doppelt

Artikel-Nr.		R38 080 ...	R38 100 ...	R38 110 ...	R38 120 ...	R38 130 ...	R38 150 ...	R38 180 ...	R38 200 ...	R38 250 ...									
DN		80	100	110	120	130	150	180	200	250									
...		s	kg	s	kg	s	kg	s	kg	s	kg								
012	120 mm lang	0,6	0,29	0,6	0,32	0,6	0,39	0,6	0,42	0,6	0,43	0,6	0,50	0,6	0,63	0,6	0,70	0,8	0,90



Dichtungsscheibe Silikon für Reinigungsöffnung (2 mm stark)

Artikel-Nr.			R41 001 000		R41 002 000		
DN			110 - 120		130 - 180		
...			s	kg	s	kg	
			2,0	0,02	2,0	0,03	



Dichtmanschette (bis 200° C)

Artikel-Nr.			R40 110 ...	R40 120 ...	R40 130 ...	R40 150 ...	R40 180 ...		
DN			110	120	130	150	180		
...			kg	kg	kg	kg	kg		
000			0,030	0,030	0,032	0,035	0,037		

Adapter weit/weit

Artikel-Nr.		R34 110 110	R34 120 120	R34 130 130	R34 150 150	R34 180 180	
	DN	110	120	130	150	180	
	Ø mm innen	110/111,2	120/121,2	130/131,2	150/151,2	180/181,2	
	Ø mm aussen	110/111,2	120/121,2	130/131,2	150/151,2	180/181,2	
		s kg	s kg	s kg	s kg	s kg	
		0,6 0,21	0,6 0,22	0,6 0,25	0,6 0,27	0,6 0,64	



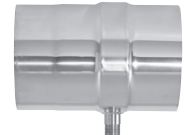
Adapter eng/eng

Artikel-Nr.		R33 110 110	R33 120 120	R33 130 130	R33 150 150	R33 180 180	
	DN	110	120	130	150	180	
	Ø mm innen	108,3 / 109,5	118,3 / 119,5	128,3 / 129,5	148,3 / 149,5	178,3 / 179,5	
	Ø mm aussen	108,3 / 109,5	118,3 / 119,5	128,3 / 129,5	148,3 / 149,5	178,3 / 179,5	
		s kg	s kg	s kg	s kg	s kg	
		0,6 0,21	0,6 0,22	0,6 0,24	0,6 0,28	0,6 0,64	



Kondensatablaufrohr horizontal, Einbaulänge 150 mm

Artikel-Nr.		R46 120 ...	R46 130 ...	R46 150 ...	
	DN	120	130	150	
	Ø mm innen	120/121,2	130/131,2	150/151,2	
	Ø mm aussen	117,8/119	127,8/129	147,8/149	
		s kg	s kg	s kg	
000		0,6 0,40	0,6 0,43	0,6 0,48	



Kondensatablaufrohr vertikal, Einbaulänge 150 mm

Artikel-Nr.		R45 120 ...	R45 130 ...	R45 150 ...	
	DN	120	130	150	
	Ø mm innen	120/121,2	130/131,2	150/151,2	
	Ø mm aussen	117,8/119	127,8/129	147,8/149	
		s kg	s kg	s kg	
000		0,6 0,50	0,6 0,60	0,6 0,68	



T-Stück (zum Einbau von Zugbegrenzern 05-E der Marke Kutzner + Weber)

Artikel-Nr.		R44 149 130	R44 149 150	
	DN	130	150	
		s kg	s kg	
	l = 350 mm	0,6 0,86	0,6 0,96	



T-Stück (zum Einbau von Zugbegrenzern ZUK der Marke Kutzner + Weber)

Artikel-Nr.		R44 130 100	R44 150 130	R44 150 150	R44 180 200
	DN	100	130	150	200
		ZUK 130	ZUK 150	ZUK 150	ZUK 180
		s kg	s kg	s kg	s kg
	l = 350 mm	0,6 0,71	0,6 0,80	0,6 0,87	0,6 1,11



Zugbegrenzer ZUK der Marke Kutzner + Weber

Artikel-Nr.		077 035 130	077 035 150	077 035 180
	DN	ZUK 130	ZUK 150	ZUK 180
		kg	kg	kg
		0,54	0,70	1,16



Reduzierstücke

Artikel-Nr.		R32 120 110	R32 130 110	R32 130 120	R32 150 130	R32 180 150	R32 200 180	R32 250 200
	DN	120 / 110	130 / 110	130 / 120	150 / 130	180 / 150	200 / 180	250 / 200
	Ø mm innen	120 / 121,2	130 / 131,2	130 / 131,2	150 / 151,2	180 / 181,2	200 / 201,2	250 / 251,6
	Ø mm aussen	107,8 / 109	107,8 / 109	117,8 / 119	127,8 / 129	147,8 / 149	177,8 / 179	197,4 / 199
		s kg	s kg	s kg	s kg	s kg	s kg	s kg
		0,6 0,18	0,6 0,22	0,6 0,24	0,6 0,29	0,6 0,59	0,6 0,54	0,8 0,85



Erweiterungsstücke

Artikel-Nr.		R32 080 100	R32 100 130	R32 110 120	R32 110 130	R32 120 130	R32 130 150	R32 150 180	R32 180 200	R32 200 250
	DN	080/100	100/130	110/120	110/130	120/130	130/150	150/180	180/200	200/250
	Ø mm innen	80/81,2	100/101,2	110/111,2	110/111,2	120/121,2	130/131,2	150/151,2	180/181,2	200/201,6
	Ø mm aussen	97,8/99	127,8/129	117,8/119	127,8/129	127,8/129	147,4/149	177,8/179	197,8/199	247,4/249
		s kg	s kg	s kg	s kg	s kg	s kg	s kg	s kg	s kg
		0,6 0,24	0,6 0,40	0,6 0,22	0,6 0,22	0,6 0,23	0,6 0,26	0,6 0,59	0,6 0,48	0,8 0,85



Briden mit Dichtung

Artikel-Nr.		R50 100 ...	R50 120 ...	R50 130 ...	R50 150 ...	R50 180 ...	R50 200 ...	R50 250 ...
	DN	100	120	130	150	180	200	250
		s kg	s kg	s kg	s kg	s kg	s kg	s kg
000		1,0 0,31	1,0 0,34	1,0 0,36	1,0 0,39	1,0 0,46	1,0 0,48	1,0 0,58



Feuraluminierte Abgasrohre, zylindrisch, eingezogen

Wandstärke 0,6 mm / 0,8 mm



Rohre

Artikel-Nr.		140 060 ...		140 080 ...		140 090 ...		140 100 ...		140 110 ...		140 120 ...	
	DN	60		80		90		100		110		120	
	Ø mm innen	60		80		90		100		110		120	
	Ø mm aussen	61,2		81,2		91,2		101,2		111,2		121,2	
...		s	kg	s	kg	s	kg	s	kg	s	kg	s	kg
100	1.000 mm lang	0,6	0,96	0,6	1,25	0,6	1,39	0,6	1,54	0,6	1,67	0,6	1,81
075	750 mm lang							0,6	1,11	0,6	1,26	0,6	1,36
050	500 mm lang	0,6	0,49	0,6	0,62	0,6	0,70	0,6	0,76	0,6	0,83	0,6	0,90
025	250 mm lang	0,6	0,25	0,6	0,31	0,6	0,35	0,6	0,39	0,6	0,42	0,6	0,45
015	150 mm lang	0,6	0,14	0,6	0,19	0,6	0,21	0,6	0,23	0,6	0,25	0,6	0,28



gerippte Bögen ohne Reinigungsverschluss

Artikel-Nr.		145 060 ...		145 080 ...		145 090 ...		145 100 ...		145 110 ...		145 120 ...	
	DN	60		80		90		100		110		120	
	Ø mm innen	60		80		90		100		110		120	
	Ø mm aussen	61,2		81,2		91,2		101,2		111,2		121,2	
...		s	kg	s	kg	s	kg	s	kg	s	kg	s	kg
090	90°	0,6	0,25	0,6	0,37	0,6	0,46	0,6	0,53	0,6	0,62	0,6	0,71
005	45°			0,6	0,25	0,6	0,30	0,6	0,35	0,6	0,42	0,6	0,47
006	45°												



gerippte Bögen mit Reinigungsverschluss

Artikel-Nr.		144 060 ...		144 080 ...		144 090 ...		144 100 ...		144 110 ...		144 120 ...	
	DN	60		80		90		100		110		120	
	Ø mm innen	60		80		90		100		110		120	
	Ø mm aussen	61,2		81,2		91,2		101,2		111,2		121,2	
...		s	kg	s	kg	s	kg	s	kg	s	kg	s	kg
090	90°	0,6	0,27	0,6	0,39	0,6	0,49	0,6	0,57	0,6	0,66	0,6	0,79
005	45°			0,6	0,28	0,6	0,33	0,6	0,40	0,6	0,47	0,6	0,55
006	45°												



drehbare Segmentbogen mit Reinigungsverschluss

Artikel-Nr.					142 100 ...		142 110 ...		142 120 ...	
	DN				100		110		120	
	Ø mm innen				100		110		120	
	Ø mm aussen				101,2		111,2		121,2	
...					s	kg	s	kg	s	kg
090	0 - 90°				0,6	0,50	0,6	0,54	0,6	0,61

Kontrollverschluss für gerippte Bögen

Artikel-Nr.		142 001 000		142 002 000		142 004 000		142 005 000			
	DN	60 - 70		80 - 90		100 - 110		120 - 250			
		s	kg	s	kg	s	kg	s	kg		
		0,6	0,03	0,6	0,04	0,6	0,07	0,6	0,11		



T-Stücke, mit aufgesetztem 45°-Bogen

Artikel-Nr.						148 110 110	
	DN					110	
	Ø mm innen					110	
	Ø mm aussen					111,2	
						s	kg
						0,6	1,12

Feuraluminierte Abgasrohre, zylindrisch, eingezogen Wandstärke 0,6 mm / 0,8 mm

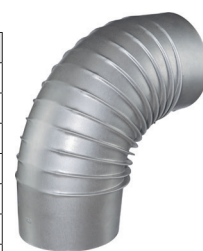
Rohre

Artikel-Nr.		140 130 ...	140 150 ...	140 160 ...	140 180 ...	140 200 ...	140 225 ...	140 250 ...							
	DN	130	150	160	180	200	225	250							
	Ø mm innen	130	150	160	180	200	225	250							
	Ø mm aussen	131,2	151,2	161,2	181,6	201,6	226,6	251,6							
...		s	kg	s	kg	s	kg	s	kg						
100	1.000 mm lang	0,6	1,94	0,6	2,23	0,6	2,35	0,8	3,61	0,8	3,99	0,8	4,56	0,8	4,61
075	750 mm lang	0,6	1,47	0,6	1,68										
050	500 mm lang	0,6	0,99	0,6	1,12	0,6	1,20	0,8	1,80	0,8	1,90	0,8	2,12	0,8	2,41
025	250 mm lang	0,6	0,49	0,6	0,56	0,6	0,59	0,8	0,90	0,8	0,99	0,8	1,13	0,8	1,23
015	150 mm lang	0,6	0,30	0,6	0,32	0,6	0,34	0,8	0,51	0,8	0,60				



gerippte Bögen ohne Reinigungsverschluss

Artikel-Nr.		145 130 ...	145 150 ...	145 160 ...	145 180 ...	145 200 ...									
	DN	130	150	160	180	200									
	Ø mm innen	130	150	160	180	200									
	Ø mm aussen	131,2	151,2	161,2	181,6	201,6									
...		s	kg	s	kg	s	kg	s	kg						
090	90°	0,6	0,81	0,6	0,97	0,6	1,19	0,6	2,04	0,6	2,48				
005	45°							0,6	1,15						
006	45°	0,6	0,56	0,6	0,72	0,6	0,78								



gerippte Bögen mit Reinigungsverschluss

Artikel-Nr.		144 130 ...	144 150 ...	144 160 ...	144 180 ...	144 200 ...									
	DN	130	150	160	180	200									
	Ø mm innen	130	150	160	180	200									
	Ø mm aussen	131,2	151,2	161,2	181,6	201,6									
...		s	kg	s	kg	s	kg	s	kg						
090	90°	0,6	0,88	0,6	1,11	0,6	1,21	0,6	2,12	0,6	2,72				
005	45°														
006	45°	0,6	0,64	0,6	0,80	0,6	0,84								



drehbare Segmentbogen mit Reinigungsverschluss

Artikel-Nr.		142 130 ...	142 150 ...	142 160 ...	142 180 ...	142 200 ...	142 225 ...	142 250 ...							
	DN	130	150	160	180	200	225	250							
	Ø mm innen	130	150	160	180	200	225	250							
	Ø mm aussen	131,2	151,2	161,2	181,6	201,6	226,6	251,6							
...		s	kg	s	kg	s	kg	s	kg						
090	0 - 90°	0,6	0,69	0,6	0,86	0,6	0,92	0,8	1,56	0,8	1,73	0,8	1,97	0,8	2,37



Kontrollverschluss für drehbare Bögen

Artikel-Nr.		142 001 001	142 003 003				
	DN	100 - 120	ab 130				
		s	kg	s	kg		
		0,6	0,07	0,6	0,09		

T-Stücke, mit aufgesetztem 45°-Bogen

Artikel-Nr.		148 130 130	148 150 150		148 180 180		
	DN	130	150		180		
	Ø mm innen	130	150		180		
	Ø mm aussen	131,2	151,2		181,6		
		s	kg	s	kg	s	kg
		0,6	1,32	0,6	1,56	0,8	2,56



Feuraluminierte Abgasrohre, zylindrisch, eingezogen

Wandstärke 0,6 mm / 0,8 mm



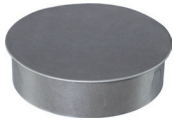
Wandfutter einfach

Artikel-Nr.	146 060 ...		146 080 ...		146 090 ...		146 100 ...		146 110 ...		146 120 ...		
	DN	60		80		90		100		110		120	
...		s	kg	s	kg	s	kg	s	kg	s	kg	s	kg
012		0,6	0,11	0,6	0,15	0,6	0,17	0,6	0,18	0,6	0,21	0,6	0,22



Wandfutter doppelt

Artikel-Nr.			147 080 ...		147 090 ...		147 100 ...		147 110 ...		147 120 ...		
	DN			80		90		100		110		120	
...		s	kg	s	kg	s	kg	s	kg	s	kg	s	kg
012		0,6	0,28	0,6	0,31	0,6	0,34	0,6	0,38	0,6	0,41	0,6	0,41



Kapseln

Artikel-Nr.	151 060 ...		151 080 ...		151 090 ...		151 100 ...		151 110 ...		151 120 ...		
	DN	60		80		90		100		110		120	
	Ø mm innen	60		80		90		100		110		120	
	Ø mm aussen	61,2		81,2		91,2		101,2		111,2		121,2	
...		s	kg	s	kg	s	kg	s	kg	s	kg	s	kg
000		0,6	0,08	0,6	0,11	0,6	0,12	0,6	0,15	0,6	0,16	0,6	0,18

Kapseln, verstellbar

Artikel-Nr.	137 000 001		137 000 000										
	DN	60 - 90		100 - 145									
		s	kg	s	kg								
		0,6	0,14	0,6	0,30								



Kapselknie

Artikel-Nr.	150 110 110		150 120 110		150 120 120		150 130 110		150 130 120		150 130 130		
	DN	110 / 110		120 / 110		120 / 120		130 / 110		130 / 120		130 / 130	
	Ø mm innen	110 / 111,2		120 / 121,2		120 / 121,2		130 / 131,2		130 / 131,2		130 / 131,2	
	Ø mm aussen	110 / 111,2		110 / 111,2		120 / 121,2		110 / 111,2		120 / 121,2		130 / 131,2	
		s	kg	s	kg	s	kg	s	kg	s	kg	s	kg
		0,6	1,07	0,6	1,17	0,6	1,18	0,6	1,25	0,6	1,26	0,6	1,27



Reduzierstücke

Artikel-Nr.	149 090 080		149 110 090		149 110 100		149 120 100		149 120 110		149 130 100		
	DN	90 / 80		110 / 90		110 / 100		120 / 100		120 / 110		130 / 100	
	Ø mm innen	90 / 91,2		110 / 111,2		110 / 111,2		120 / 121,2		120 / 121,2		130 / 131,2	
	Ø mm aussen	77,4 / 79		87,4 / 89		97,4 / 99		97,4 / 99		107,4 / 109		97,4 / 99	
		s	kg	s	kg	s	kg	s	kg	s	kg	s	kg
		0,6	0,24	0,6	0,26	0,6	0,30	0,6	0,31	0,6	0,32	0,6	0,34



Erweiterungsstücke

Artikel-Nr.	149 100 120		149 110 120		149 120 130		149 120 150		149 130 145		149 130 150		
	DN	100 / 120		110 / 120		120 / 130		120 / 150		130 / 145		130 / 150	
	Ø mm innen	100 / 101,2		110 / 111,2		120 / 121,2		120 / 121,2		130 / 131,2		130 / 131,2	
	Ø mm aussen	117,4 / 119		117,4 / 119		127,4 / 129		147,4 / 149		142,4 / 144		147,4 / 149	
		s	kg	s	kg	s	kg	s	kg	s	kg	s	kg
		0,6	0,23	0,6	0,26	0,6	0,28	0,6	0,38	0,6	0,36	0,6	0,37

Feueraluminierte Abgasrohre, zylindrisch, eingezogen

Wandstärke 0,6 mm / 0,8 mm

Wandfutter einfach

Artikel-Nr.	146 130 ...		146 150 ...		146 160 ...		146 180 ...		146 200 ...			
	DN	130		150		160		180		200		
...		s	kg	s	kg	s	kg	s	kg	s	kg	
012		0,6	0,24	0,6	0,28	0,6	0,36	0,8	0,43	0,8	0,49	



Wandfutter doppelt

Artikel-Nr.	147 130 ...		147 150 ...		147 160 ...		147 180 ...		147 200 ...		147 250 ...	
	DN	130		150		160		180		200		250
...		s	kg	s	kg	s	kg	s	kg	s	kg	
012		0,6	0,44	0,6	0,52	0,6	0,55	0,8	0,83	0,8	0,90	0,8 1,32



Kapseln

Artikel-Nr.	151 130 ...		151 150 ...		151 160 ...		151 180 ...		151 200 ...		151 250 ...	
	DN	130		150		160		180		200		250
	Ø mm innen	130		150		160		180		200		250
	Ø mm aussen	131,2		151,2		161,2		181,6		201,6		251,6
...		s	kg	s	kg	s	kg	s	kg	s	kg	
000		0,6	0,20	0,6	0,25	0,6	0,27	0,8	0,32	0,8	0,38	0,8 0,54



Ofenrohrschellen verzinkt

Artikel-Nr.	134 100 ...		134 110 ...		134 120 ...		134 130 ...		134 150 ...			
	DN	100		110		120		130		150		
...		s	kg	s	kg	s	kg	s	kg	s	kg	
000		0,6	0,28	0,6	0,30	0,6	0,32	0,8	0,34	0,8	0,38	

Kapselknie

Artikel-Nr.	150 150 150										
	DN	150 / 150									
	Ø mm innen	150 / 151,2									
	Ø mm aussen	150 / 151,2									
...		s	kg								
		0,6	1,49								



Reduzierstücke

Artikel-Nr.	149 130 110		149 130 120		149 145 130		149 150 090		149 150 110		149 150 120		149 150 130		
	DN	130 / 110		130 / 120		145 / 130		150 / 90		150 / 110		150 / 120		150 / 130	
	Ø mm innen	130 / 131,2		130 / 131,2		145 / 146,2		150 / 151,2		150 / 151,2		150 / 151,2		150 / 151,2	
	Ø mm aussen	107,4 / 109		117,4 / 119		127,4 / 129		87,4 / 89		107,4 / 109		117,4 / 119		127,4 / 129	
...		s	kg	s	kg	s	kg	s	kg	s	kg	s	kg	s	kg
		0,6	0,35	0,6	0,36	0,6	0,39	0,8	0,26	0,8	0,35	0,8	0,38	0,8	0,40



Reduzierstücke

Artikel-Nr.	149 150 145		149 160 145		149 180 130		149 180 150		149 180 160		149 200 160		149 200 180		
	DN	150 / 145		160 / 145		180 / 130		180 / 150		180 / 160		200 / 160		200 / 180	
	Ø mm innen	150 / 151,2		160 / 161,2		180 / 181,6		180 / 181,6		180 / 181,6		200 / 201,6		200 / 201,6	
	Ø mm aussen	142,4 / 144		142,4 / 144		127,4 / 129		147,4 / 149		157,4 / 159		157,4 / 159		177,4 / 179	
...		s	kg	s	kg	s	kg	s	kg	s	kg	s	kg	s	kg
		0,6	0,42	0,6	0,43	0,6	0,32	0,8	0,29	0,8	0,33	0,8	0,58	0,8	0,55



Aluminiumrohre und -bogen für Gas-Abzugsleitungen, zylindrisch, eingezogen

Wandstärke 0,7 mm / 1,0 mm



Rohre

Artikel-Nr.		162 060 ...		162 080 ...		162 090 ...		162 100 ...		162 110 ...		162 120 ...	
	DN	60		80		90		100		110		120	
	Ø mm innen	60		80		90		100		110		120	
	Ø mm aussen	61,4		81,4		91,4		101,4		112		122	
...		s	kg	s	kg	s	kg	s	kg	s	kg	s	kg
100	1.000 mm lang	0,7	0,40	0,7	0,52	0,7	0,57	0,7	0,63	1,0	0,99	1,0	1,07
050	500 mm lang	0,7	0,20	0,7	0,26	0,7	0,28	0,7	0,31	1,0	0,49	1,0	0,53
025	250 mm lang	0,7	0,10	0,7	0,13	0,7	0,14	0,7	0,16	1,0	0,25	1,0	0,27



gerippte Bögen ohne Reinigungsverschluss

Artikel-Nr.		163 060 ...		163 080 ...		163 090 ...		163 100 ...		163 110 ...		163 120 ...	
	DN	60		80		90		100		110		120	
	Ø mm innen	60		80		90		100		110		120	
	Ø mm aussen	61,4		81,4		91,4		101,4		112		122	
...		s	kg	s	kg	s	kg	s	kg	s	kg	s	kg
090	90°	0,7	0,11	0,7	0,15	0,7	0,19	0,7	0,22	1,0	0,36	1,0	0,42
005	45°	0,7	0,08	0,7	0,10	0,7	0,13	0,7	0,15	1,0	0,25	1,0	0,28
006	45°												
007	45°												



gerippte Bögen mit Reinigungsverschluss

Artikel-Nr.		164 060 ...		164 080 ...		164 090 ...		164 100 ...		164 110 ...		164 120 ...	
	DN	60		80		90		100		110		120	
	Ø mm innen	60		80		90		100		110		120	
	Ø mm aussen	61,4		81,4		91,4		101,4		112		122	
...		s	kg	s	kg	s	kg	s	kg	s	kg	s	kg
090	90°	0,7	0,13	0,7	0,18	0,7	0,21	0,7	0,26	1,0	0,40	1,0	0,46
005	45°	0,7	0,10	0,7	0,13	0,7	0,15	0,7	0,19	1,0	0,29		
006	45°												
007	45°												



T-Stücke, mit aufgesetztem 45°-Bogen

Artikel-Nr.					166 100 100		166 110 110		166 120 120	
	DN				100		110		120	
	Ø mm innen				100		110		120	
	Ø mm aussen				101,4		112		122	
					s	kg	s	kg	s	kg
					0,7	0,37	1,0	0,51	1,0	0,55



Wandfutter doppelt

Artikel-Nr.		169 080 ...		169 090 ...		169 100 ...		169 110 ...		169 120 ...	
	DN	80		90		100		110		120	
...		s	kg	s	kg	s	kg	s	kg	s	kg
012		0,7	0,12	0,7	0,13	0,7	0,14	1,0	0,23	1,0	0,25



Reduzierstücke

Artikel-Nr.		170 100 080		170 100 090		170 110 080		170 110 090		170 110 100		170 120 080	
	DN	100 / 80		100 / 90		110 / 80		110 / 90		110 / 100		120 / 80	
	Ø mm innen	100 / 101,4		100 / 101,4		110 / 112		110 / 112		110 / 112		120 / 122	
	Ø mm aussen	77,6 / 79		87,6 / 89		77 / 79		87 / 89		97 / 99		77 / 79	
		s	kg	s	kg	s	kg	s	kg	s	kg	s	kg
		0,7	0,13	0,7	0,14	1,0	0,15	1,0	0,15	1,0	0,15	1,0	0,16

Aluminiumrohre und -bogen für Gas-Abzugsleitungen, zylindrisch, eingezogen Wandstärke 0,7 mm / 1,0 mm

Rohre

Artikel-Nr.		162 130 ...		162 150 ...		162 180 ...		162 200 ...			
	DN	130		150		180		200			
	Ø mm innen	130		150		180		200			
	Ø mm aussen	132		152		182		202			
...		s	kg	s	kg	s	kg	s	kg		
100	1.000 mm lang	1,0	1,15	1,0	1,32	1,0	1,57	1,0	1,76		
050	500 mm lang	1,0	0,58	1,0	0,66	1,0	0,80	1,0	0,88		
025	250 mm lang	1,0	0,29	1,0	0,33	1,0	0,40	1,0	0,44		



gerippte Bögen ohne Reinigungsverschluss

Artikel-Nr.		163 130 ...		163 150 ...		163 180 ...		163 200 ...			
	DN	130		150		180		200			
	Ø mm innen	130		150		180		200			
	Ø mm aussen	132		152		182		202			
...		s	kg	s	kg	s	kg	s	kg		
090	90°	1,0	0,48	1,0	0,61	1,0	0,95	1,0	1,16		
005	45°										
006	45°	1,0	0,33	1,0	0,43						
007	45°					1,0	0,61	1,0	0,74		



gerippte Bögen mit Reinigungsverschluss

Artikel-Nr.		164 130 ...		164 150 ...		164 180 ...		164 200 ...			
	DN	130		150		180		200			
	Ø mm innen	130		150		180		200			
	Ø mm aussen	132		152		182		202			
...		s	kg	s	kg	s	kg	s	kg		
090	90°	1,0	0,48	1,0	0,66	1,0	1,00	1,0	1,20		
005	45°										
006	45°	1,0	0,37	1,0	0,48						
007	45°					1,0	0,58	1,0	0,60		



T-Stücke, mit aufgesetztem 45°-Bogen

Artikel-Nr.		166 130 130		166 150 150		166 180 180			
	DN	130		150		180			
	Ø mm innen	130		150		180			
	Ø mm aussen	132		152		182			
		s	kg	s	kg	s	kg		
		1,0	0,59	1,0	0,70	1,0	1,12		



Wandfutter doppelt

Artikel-Nr.		169 130 ...		169 150 ...		169 180 ...		169 200 ...			
	DN	130		150		180		200			
...		s	kg	s	kg	s	kg	s	kg		
012		1,0	0,27	1,0	0,31	1,0	0,37	1,0	0,40		



Reduzierstücke

Artikel-Nr.		170 120 090		170 120 100		170 120 110		170 130 080		170 130 090		170 130 100		170 130 110	
	DN	120 / 90		120 / 100		120 / 110		130 / 80		130 / 90		130 / 100		130 / 110	
	Ø mm innen	120 / 122		120 / 122		120 / 122		130 / 132		130 / 132		130 / 132		130 / 132	
	Ø mm aussen	87 / 89		97 / 99		107 / 109		77 / 79		87 / 89		97 / 99		107 / 109	
		s	kg	s	kg	s	kg	s	kg	s	kg	s	kg	s	kg
		1,0	0,16	1,0	0,16	1,0	0,16	1,0	0,18	1,0	0,18	1,0	0,18	1,0	0,18



Aluminiumrohre und -bogen für Gas-Abzugsleitungen, zylindrisch, eingezogen

Wandstärke 0,7 mm / 1,0 mm



Reduzierstücke

Artikel-Nr.	170 130 120	170 150 080	170 150 090	170 150 100	170 150 110	170 150 130
DN	130 / 120	150 / 80	150 / 90	150 / 100	150 / 110	150 / 130
Ø mm innen	130 / 132	150 / 152	150 / 152	150 / 152	150 / 152	150 / 152
Ø mm aussen	117 / 119	77 / 79	87 / 89	97 / 99	107 / 109	127 / 129
	s	kg	s	kg	s	kg
	1,0	0,17	1,0	0,20	1,0	0,20

Rosetten, Wandstärke 0,4 mm

Artikel-Nr.	040 060 ...	040 080 ...	040 090 ...	040 100 ...	040 110 ...	040 120 ...
DN	60	80	90	100	110	120
...	s	kg	s	kg	s	kg
000	0,4	0,01	0,4	0,01	0,4	0,02

Rosetten, verstellbar

Artikel-Nr.	041 000 000	041 000 050	041 000 100			
DN	100 - 130	150 - 160	180 - 200			
	s	kg	s	kg		
	0,4	0,03	0,4	0,08	0,4	0,10

Aluminiumrohre und -bogen für Gas-Abzugsleitungen, zylindrisch, eingezogen Wandstärke 0,7 mm / 1,0 mm

Reduzierstücke

Artikel-Nr.		170 180 150	170 200 150	170 200 180	170 225 200				
	DN	180 / 150	200 / 150	200 / 180	225 / 200				
	Ø mm innen	180 / 182	200 / 202	200 / 202	225 / 227				
	Ø mm aussen	147 / 149	147 / 149	177 / 179	197 / 199				
		s	kg	s	kg	s	kg	s	kg
		1,0	0,24	1,0	0,27	1,0	0,29	1,0	0,33



Rosetten, Wandstärke 0,4 mm

Artikel-Nr.		040 130 ...	040 150 ...					
	DN	130	150					
...		s	kg	s	kg			
000		0,4	0,03	0,4	0,05			

Kontrollverschlüsse

Artikel-Nr.		167 001 000	167 002 000	167 003 000	167 004 000				
	DN	60 - 70	80 - 90	100 - 130	ab 140				
		s	kg	s	kg	s	kg	s	kg
		1,0	0,02	1,0	0,03	1,0	0,04	1	0,06

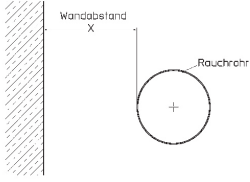
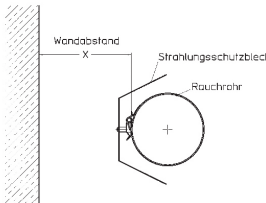
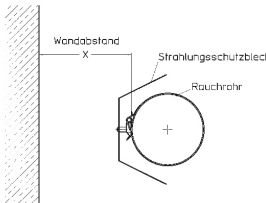


**Leistungserklärung nach Verordnung (EU) Nr. 305/2011 für Bauprodukte
(Bauproduktenverordnung, CPR-Construction Products Regulation) 0432
DOP-No. 00363-40**

- 1. Kenncode des Produkttyps:** Einwandige Verbindungsstücke aus Metall nach EN 1856-2:2009
- 2. Kennzeichnung:**
- | | |
|---------------|---|
| Ausführung 1: | DN (80-300) – T400-N1-D-Vm-L01200 -G |
| Ausführung 2: | DN (100-250) – T400-N1-D-Vm-L50060* -G |
| Ausführung 3: | DN (60-250) – T400-N1-D-Vm-L05060** -O |
| Ausführung 4: | DN (60-250) – T300-N1-D-Vm-L11070*** -O |
- * L50080, L50100, L50200
** L05080
*** L11100, L11150, L11200
- 3. Verwendungszweck:** Vom Hersteller vorgesehener Verwendungszweck oder vorgesehene Verwendungszweck des Bauprodukts gemäß der anwendbaren harmonisierten technischen Spezifikation:
- Abführung der Verbrennungsprodukte von Feuerstätten in die Atmosphäre**
- 4. Hersteller:** Name, eingetragener Handelsname oder eingetragende Marke und Kontaktanschrift des Herstellers gemäß Artikel 11 Absatz 5:
- Möck Professionelle Rohrsysteme GmbH**
Alte Landstraße 50, 72072 Tübingen
Tel: +49 (0) 7071 1596-0
Email: moeck@moeck.de
www.moeck.de
- 5. Bevollmächtigter:** Gegebenenfalls Name und Kontaktanschrift des Bevollmächtigten, der mit den Aufgaben gemäß Artikel 12 Absatz 2 beauftragt ist:
- Thomas Möck, Geschäftsführer
- 6. Systembewertung:** System oder Systeme zur Bewertung und Überprüfung der Leistungsbeständigkeit des Bauprodukts gemäß Anhang V der Bauproduktenverordnung:
- System 2+**
- 7. Notifizierende Stelle:** Die notifizierte Zertifizierungsstelle für die werkseigene Produktionskontrolle Nr. 0432 hat die Erstspektion des Herstellerwerkes und der werkseigenen Produktionskontrolle sowie die laufende Überwachung, Bewertung und Evaluierung der werkseigenen Produktionskontrolle durchgeführt und das Konformitätszertifikat ausgestellt.

8. Erklärte Leistung:

Wesentliche Merkmale	Leistungsmerkmal und Anforderung nach DIN EN 1856-2:2009	Harmonisierte technische Spezifikation/ weitere Informationen
Druckfestigkeit	Ausführung 1,2,3,4: NPD	EN 1856-2:2009
Zugfestigkeit	Ausführung 1,2,3,4: NPD	EN 1856-2:2009
Nicht senkrechte Montage	Ausführung 1,2,3,4: Max. Abstand zwischen Stützen 2,7m bei 45° Umlenkung Max .Abstand von zwei seitlichen Halterungen 2,7m	EN 1856-2:2009
Feuerwiderstand	Ausführung 1: DN (80-100) G 350 M Ausführung 1: DN (130-150) G 400 M Ausführung 1: DN (160-300) G 600 M Ausführung 2: DN (100-250) G 400 M Ausführung 3: DN (60-250) O 400 M Ausführung 4: DN (60-250) O 400 M	EN 1856-2:2009
Gasdichtigkeit	Ausführung 1,2,3,4: N1	EN 1856-2:2009
Rußbrandbeständigkeit Nenn-Betriebstemperatur: Beständigkeit gegen thermischen Schock	Ausführung 1 und 2: ja Ausführung 3 und 4: nein , weil Ausführung O Ausführung 1,2,3: T400 Ausführung 4: T300	EN 1856-2:2009
Strömungswiderstand der Verbindungsstücke	gemäß EN 13384-1	EN 1856-2:2009
Kondensatbeständigkeit	Ausführung 1,2,3,4: D	EN 1856-2:2009
Korrosionswiderstand	Ausführung 1,2,3,4: Vm	EN 1856-2:2009
Frost-Tauwechselbeständigkeit	Ausführung 1,2,3,4: ja	EN 1856-2:2009

Handelsbezeichnung	DN	Temperaturklasse	Druckklasse	Kondensatbeständigkeit	Korrosionswiderstand	Werkstoff	Rußbrandbeständigkeit und Abstand zu brennbaren Baustoffen ohne und mit Strahlungsschutz		Montageschema
							ohne	mit	
Abgasrohr aus Baustahl	80	T400	N1	D	Vm	L01200	G 350 M	G 120 M	 <p>Wandabstand: X</p> <p>Rauchrohr</p>
	100						G 350 M	G 120 M	
	120						G 375 NM*	G 200 NM**	
	130						G 390 NM*	G 200 NM**	
	145						G 400 M	G 218 NM**	
	150						G 400 M	G 225 NM**	
	160						G 480 NM*	G 240 NM**	
	180						G 540 NM*	G 270 NM**	
	200						G 600 M	G 300 NM**	
	225						G 600 M	G 338 NM**	
	250						G 600 M	G 375 NM**	
	300						G 600 M	G 450 NM**	
Doppelwandig Isolation 13 mm	120 130 150	T400	N1	D	Vm	L01200	O 200 M G 250 M		<p>Wandabstand: X = (G oder O)/M oder (3 x DN ≥ 375mm)NM</p>
Doppelwandig Isolation 25 mm	120 130 150	T400	N1	D	Vm	L01200 L50060	G 100 M		
	180	T400	N1	D	Vm	L50080	G 200 M		
Abgasrohre aus Edelstahl	100 110 120 130 150 180 200 250	T400	N1	D	Vm	L50060 L50080 L50100 L50200	G 375 NM*	G 200 NM**	 <p>Wandabstand: X</p> <p>Strahlungsschutzblech</p> <p>Rauchrohr</p>
							G 375 NM*	G 200 NM**	
							G 375 NM*	G 200 NM**	
							G 390 NM*	G 200 NM**	
							G 400 M	G 225 NM**	
							G 400 M	G 270 NM**	
							G 400 M	G 300 NM**	
							G 400 M	G 375 NM**	
Abgasrohr aus FAL	60 80 90 100 110 120 130 140 145 150 160 180 200 225 250	T400	N1	D	Vm	L05060 L05080	G 375 NM*	G 200 NM**	 <p>Wandabstand: X</p> <p>Strahlungsschutzblech</p> <p>Rauchrohr</p>
							G 375 NM*	G 200 NM**	
							G 375 NM*	G 200 NM**	
							G 375 NM*	G 200 NM**	
							G 375 NM*	G 200 NM**	
							G 375 NM*	G 200 NM**	
							G 375 NM*	G 200 NM**	
							G 390 NM*	G 200 NM**	
							G 420 NM*	G 210 NM**	
							G 435 NM*	G 218 NM**	
							G 450 NM*	G 225 NM**	
							G 480 NM*	G 240 NM**	
							G 540 NM*	G 270 NM**	
							G 600 NM*	G 300 NM**	
							G 675 NM*	G 338 NM**	
							G 750 NM*	G 375 NM**	
	Abgasrohr aus ALU						60 80 90 100 110 120 130 150 160 180 200 225 250	T300	
		O 375 NM**	O 200 NM**						
		O 375 NM**	O 200 NM**						
		O 375 NM**	O 200 NM**						
		O 375 NM**	O 200 NM**						
		O 375 NM**	O 200 NM**						
		O 375 NM**	O 200 NM**						
		O 390 NM**	O 200 NM**						
		O 400 M	O 225 NM**						
		O 400 M	O 240 NM**						
		O 400 M	O 270 NM**						
		O 400 M	O 300 NM**						
		O 400 M	O 338 NM**						
	O 400 M	O 375 NM**							

Die Leistung des vorstehenden Produkts entspricht der erklärten Leistung/ den erklärten Leistungen. Für die Erstellung der Leistungserklärung im Einklang mit der Verordnung (EU) Nr. 305/2011 ist allein der obengenannte Hersteller verantwortlich

Unterzeichnet für den Hersteller und im Namen des Herstellers:



Thomas Möck, Geschäftsführer
Tübingen, 01.01.2017



Professionelle Rohrsysteme

RAROLP 02.19.1

Möck Professionelle Rohrsysteme GmbH · Postfach 2025 · D-72010 Tübingen
Tel. 0 70 71/15 96-0 · Fax 0 70 71/15 96-160
www.moeck.de · e-mail: moeck@moeck.de